

Spoločný program  
hospodárskeho a sociálneho rozvoja mestskej  
funkčnej oblasti  
Trnava

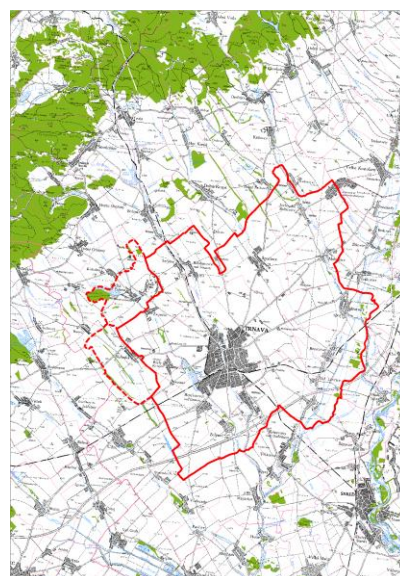
---

Príloha : Mestská funkčná oblasť v číslach a údajoch

## Vymedzenie územia

Pri vymedzení územia mestského regiónu sme v štúdiu ako základ územia vzali obce v hraniciach súčasného okresu, ktorý sa s veľkou časťou kryje s vymedzením tzv. funkčného mestského regiónu (prof. Bezák). Využitím kritérií dochádzka ekonomicky aktívnych obyvateľov do jadrového mesta a hustota obyvateľov sme rozčlenili územie na jadrové územie mestského regiónu (mestská funkčná oblasť), prímestské pásmo a vonkajšiu zónu. Pri definovaní hodnoty kritérií sme vychádzali v prípade počtu dochádzajúcich ekonomicky aktívnych z hodnôt aplikovaných aj v iných štátoch Európskej únie (napr. Rakúsko). V prípade hustoty obyvateľov sme vzhľadom na rurálny charakter osídlenia Slovenska, zvolilo hranicu na úrovni približne priemernej hustoty osídlenia na území Slovenskej republiky.

Jadrové územie vymedzené podľa našej metodiky sa kryje s územím mestskej funkčnej oblasti tak, ako bola definovaná v rámci prípravy integrovaných územných stratégií RIUS a URM v rámci IROP.



### Centrum/jadro mestského regiónu

Trnava

**Mestské funkčné územia** (viac ako 50% dochádzky EAO do centra a hustota obyvateľov na km<sup>2</sup> viac ako 100):

Biely Kostol, Bohdanovce nad Trnavou, Brestovany, Bučany, Dolné Lovčice, Hrnčiarovce nad Parnou, Jaslovské Bohunice, Malženice, Ružindol, Suchá n/P, Šelpice, Špačince, Trnava, Zavar, Zeleneč, Zvončín

**Prímestské pásmo** (nad 45 % dochádzajúcich za prácou, nižšia hustota)

Bíňovce, Boleráz, Borová, Dechtice, Dlhá, Dolná Krupá, Dolné Dubové, Dolné Orešany, Horná Krupá, Horné Dubové, Kátlovce, Križovany nad Dudváhom, Majcichov, Naháč, Opoj, Slovenská Nová Ves, Šúrovce, Vlčkovce, Voderady

**Vonkajšia zóna** (dochádzka menej ako 45%)

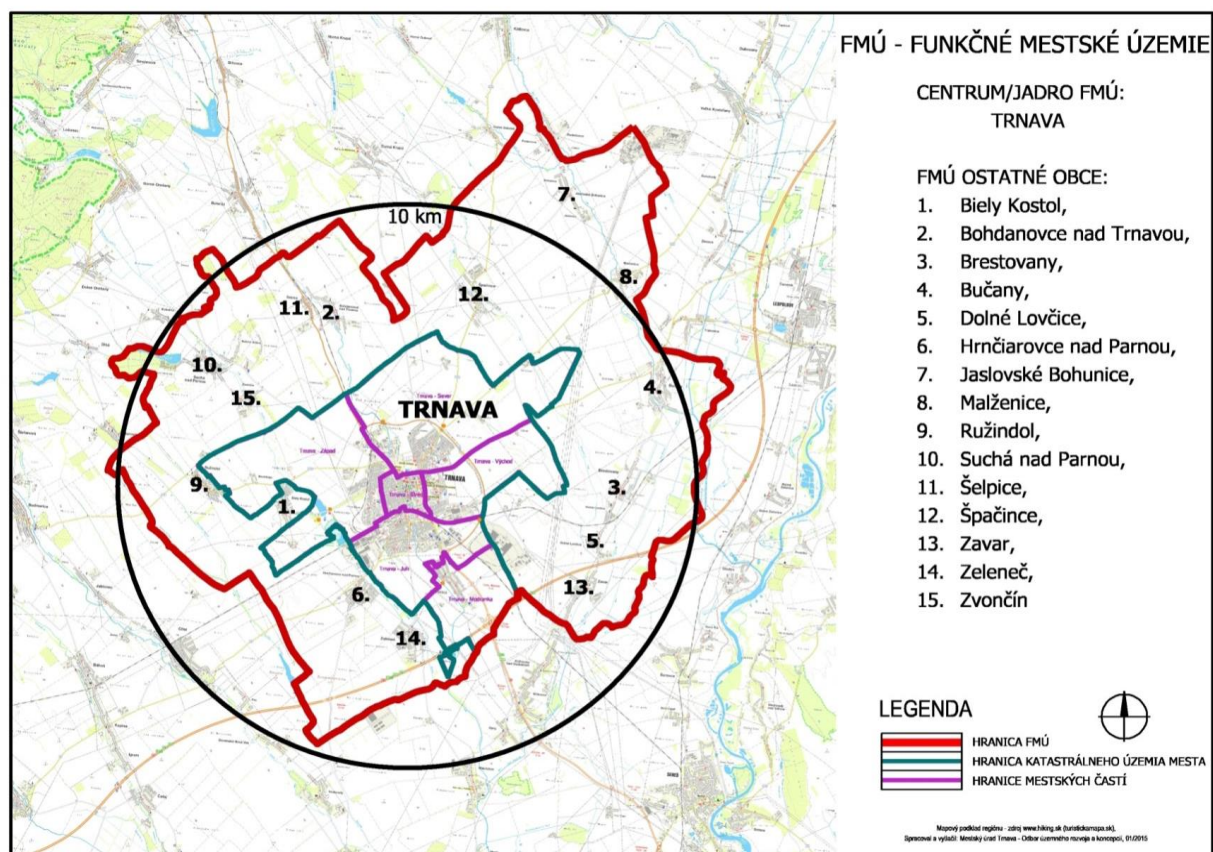
Buková, Cífer, Dobrá Voda, Horné Orešany, Košolná, Lošonec, Pavlice, Radošovce, Smolenice, Trstín

tab.č.1: Vývoj počtu obyvateľov

	2006	2007	2008	2009	2010	2011	2012	2013	04/2014
SR	5393637	5400998	5412254	5424925	5435273	5404322	5410836	5415949	
TTSK	555075	557151	559934	561525	563081	555509	556577	557608	
Okres	127292	127756	128171	128647	129212	128817	129236	129705	
Trnava	68466	68038	67726	67605	67368	66219	66073	65978	64927
MFO	91 785					92 072		92 382	

tab.č.2 : Mestská funkčná oblasť (MFO)

Obec	obyv. 2012	km <sup>2</sup>	obyv./km <sup>2</sup>
Trnava	66 073	71,54	923,589
Biely Kostol	1 491	2,41	618,67
Bohdanovce nad Parnou	1 249	11,48	108,8
Brestovany	2 485	16,37	151,80
Bučany	2 275	16,58	137,21
Dolné Lovčice	750	5,74	130,66
Hrnčiarovce nad Parnou	2 226	16,28	136,73
Jaslovské Bohunice	2 065	20,08	102,84
Malženice	1 400	14,85	94,28
Ružindol	1 554	14,71	105,64
Suchá nad Parnou	1 978	14,38	137,55
Šelpice	843	10,17	82,99
Špačince	2 422	22,10	109,59
Zavar	2 218	13,95	159,00
Zeleneč	2 555	11,75	217,45
Zvončín	798	8,24	98,84
Spolu	92 382	270,63	341,35



## Sídlná štruktúra a vývoj

tab. č. 3 : Veľkostná štruktúra obcí

Veľkostná kategória	Počet obcí	Obce
0-199	0	
200 – 499	0	
500 – 999	2	Dolné Lovčice, Zvončín
1 000 – 1 999	5	Biely Kostol, Bohdanovce n/T, Malženice, Ružindol, Suchá n/P,
2 000 – 2 999	7	Brestovany, Bučany, Hrnčiarovce, Jaslovské Bohunice, Špačince, Zavar, Zeleneč
3 000 – 3 999	0	
4 000 – 4 999	0	
5 000 – 9 999	0	
10 000 – 19 999	0	
20 000 – 49 000	0	
50 000 - 99 999	1	Trnava
Spolu	15	
Priemerná veľkosť s Trnavou	6 159	
Priemerná veľkosť bez Trnavy	1 879	

tab.č.4 : Veľkostná štruktúra obcí (%)

Veľkostná kategória	Obcí (%)				Obyvateľov (%)			
	MFO	Okres	TTSK	SR	MFO	Okres	TTSK	SR
0-199	/	/	1,6	13,3	/	/	0,1	0,9
200 – 499	/	15,6	16,3	26,9	/	1,9	2,8	5,0
500 – 999	20,0	24,4	31,5	26,4	2,6	6,3	10,1	10,0
1000 – 1999	33,3	31,1	28,3	19,4	8,3	17,6	18,1	14,5
2000 – 4999	46,6	26,7	15,9	9,4	17,6	21,3	20,2	7,5
5000 – 9999	/	/	2,4	2,1	/	/	6,5	8,4
10000 – 19999	/	/	2,0	1,1	/	/	13,0	15,4
20000 – 49999	/	/	1,6	1,0	/	/	17,2	11,6
50000-99999	0,1	2,2	0,4	0,3	71,5	52,8	12,1	12,2
100000- .....	/	/	/	0,1	/	/	/	7,9
Spolu	15	45	251	2891	100,0			

tab. č. 5 : Hustota obyvateľov na 1 ha katastrálneho územia

Obec	obyv./ ha	obyv./ km <sup>2</sup>
Trnava	9,24	923,589
Biely Kostol	6,19	618,67
Bohdanovce nad Parnou	1,09	108,80
Brestovany	1,52	151,80
Bučany	1,37	137,21
Dolné Lovčice	1,31	130,66
Hrnčiarovce nad Parnou	1,37	136,73
Jaslovské Bohunice	1,03	102,84
Malženice	0,94	94,28
Ružindol	1,06	105,64
Suchá nad Parnou	1,38	137,55
Šelpice	0,83	82,99
Špačince	1,09	109,59
Zeleneč	2,17	217,45
Zavar	1,59	159,00
Zvončín	0,99	98,84



## Vývoj osídlenia, odchádzka, dochádzka

tab.č.7 : Zmena počtu obyvateľov v obciach v hraniciach MFO

	2013/1991 abs.	2013/1991 v %
Biely Kostol	+ 402*	36,91*
Bohdanovce n/T	+ 263	26,67
Brestovany	+ 587	30,93
Bučany	+ 216	10,49
Dolné Lovčice	+ 77	19,04
Hrnčiarovce n/P	+ 219*	10,91*
Jaslovské Bohunice	+ 439	27,00
Malženice	+ 380	37,25
Ružindol	+ 412	36,08
Suchá n/P	- 285	- 12,59
Šelpice	+ 297	54,40
Špačince	+ 336	16,11
Trnava	- 5710	- 7,97
Zavar	+ 631	39,76
Zeleneč	+ 219	9,38
Zvončín	+ 178*	28,71*

\* roky 1996 - 2013

### Odchádzka za prácou a školou (2011)

V roku 2011 odchádzalo v rámci okresu Trnava za prácou a školou 31 561 (v r. 2001 28 285) bývajúcich obyvateľov, z toho za prácou 25 168 (22 171) a do školy 6393 (6114). Nárast oproti roku 2001 bol celkovo 11,6%. V rámci okresu dochádzalo cca 61 %, mimo okres 33,5%.

V období rokov 2001 – 2011 vzrástla odchádzka za prácou do zahraničia (z 599 na 1613 obyvateľov). Odchádzka mimo okres poklesla o 3%. Najviac odchádzajúcich je do Bratislavy (32%), nasleduje Hlohovec a Galanta (cca á 3,5%) Z hľadiska odvetví najviac odchádzali za prácou obyvatelia zamestnaní v oblasti priemyslu (27,5%), verejnej správy 18,8 %), v obchode a cestovnom ruchu (14,5%). Z hľadiska času dochádzka do 15 min. cca 12%, 15-30 min. cca 35%, 30 – 60 min. 35%, nad 1 hodinu 18%. Z mesta Trnava denne odchádzalo v roku 2011 cca 7000 obyvateľov za do zamestnania a 1550 žiakov do škôl.

tab. č.8: Odchádzka za prácou do jadra regiónu (% z celkovo odchádzajúcich, 2011)

	Odchádzajúci celkom	do Trnavy	%
Biely Kostol	485	324	66,8
Bohdanovce nad Parnou	328	214	65,2
Brestovany	742	434	58,5
Bučany	681	378	55,5
Hrnčiarovce nad Parnou	663	466	70,3
Jaslovské Bohunice	418	254	60,8
Malženice	408	219	53,7
Ružindol	440	291	66,1
Suchá nad Parnou	575	405	70,4
Šelpice	245	156	63,7
Špačince	672	429	63,8
Šúrovce	668	331	49,6
Zavar	547	373	68,2
Zeleneč	822	572	69,6
Zvončín	258	172	66,7
MFO spolu	7 248	4 807	66,3

## Sociálne sídelné typy a ich charakteristika, typológia regiónu

tab. č. 9

Charakteristika obcí	
<b>Vyššie vzdelanie, nižšia pracovná odchádzka, nižšia autochtónnosť</b> (mestský typ) <ul style="list-style-type: none"> <li>- veľmi výrazný podiel obyvateľov s vysokoškolským vzdelaním</li> <li>- podpriemerný podiel odchádzajúcich za prácou</li> <li>- podpriemerný podiel so základným vzdelaním</li> <li>- podpriemerný podiel autochtónneho obyvateľstva</li> <li>- podpriemerný podiel neobývaných bytov</li> <li>- podpriemerný podiel pracujúcich v poľnohospodárstve</li> </ul>	Trnava
<b>Vysoké prisťahovalectvo a prírastok bytov a mestský štruktúra obyvateľstva</b> (zázemia miest) <ul style="list-style-type: none"> <li>- nadpriemer dokončených bytov 2003-2007</li> <li>- podpriemer so základným vzdelaním</li> <li>- podpriemer autochtónneho obyvateľstva</li> <li>- nadpriemer s VŠ vzdelaním</li> <li>- nadpriemer pracujúcich v službách</li> <li>- nadpriemer odchádzajúcich za prácou</li> <li>- nadpriemer prisťahovaných do obce 2003-2007</li> </ul>	Malženice, Špačince, Jaslovské Bohunice, Bohdanovce n/T, Šelpice, Zvončín, Suchá n/P, Ružindol Hrnčiarovce n/P, Zavar, Dolné Lovčice, Brestovany
<b>Nadpriemerná zamestnanosť v priemysle</b> (priemyselné obce) <ul style="list-style-type: none"> <li>- nadpriemer pracujúcich v priemysle</li> <li>- nadpriemer odchádzajúcich za prácou</li> <li>- podpriemer so základným vzdelaním</li> <li>- podpriemer uchádzačov o zamestnanie</li> <li>- nadpriemer autochtónneho obyvateľstva</li> </ul>	Bučany, Zeleneč,

### Typológia regiónu

Okres Trnava je podľa Sociologického ústavu SAV zaradený do typu 2, ktorý je charakteristický priaznivou situáciou v ekonomickej produkčnej výkonnosti a v priaznivom charaktere osídlenia. Ďalšími priaznivými ukazovateľmi sú zamestnanosť, sociálna situácia, index vzdelanosti a urbanizovanosť.

## Domový a bytový fond

tab. č.10 : Domový fond

	TTSK		Okres Trnava	
	abs.	%	abs	%
Rodinné domy	119 939	95,0	22 817	94,4
Bytové domy	6 343	5,0	1 364	5,6
Spolu	126 282	100	24 181	100
Rodinné domy/ všetky domy		91,5		90,1
Obývané		86,5		87,2
Neobývané		13,0		12,2
podiel neobývaných využitých na rekreáciu		34,1		36,2

tab. č.11: Veková štruktúra domov

Postavený v roku	TTSK		Okres Trnava	
	Abs	%	Abs	%
Do 1918	3652	3,2	664	3,0
1919 – 1945	11 510	10,2	2 600	11,8
1946 – 1960	20 508	18,1	4 221	19,1
1961 – 1970	21 799	19,2	4 298	19,5
1971 – 1980	18 697	16,5	3 305	14,9
1981 – 1990	12 619	11,1	2 105	9,5
1991 – 2000	7 127	6,3	1 282	5,8
2001 – 2005	4 967	4,4	1 034	4,7
2006 – 2009	4 550	4,0	1 061	4,8
2010 – 2011	905	0,8	239	1,1
Spolu	113 300	100,0	22 079	100,0

tab. č 12: Vlastníctvo bytov (%)

vlastníctvo	TTSK	Okres Trnava
Súkromné vlastníctvo	86,1	87,1
V nájme	2,3	2,9
Ostatné (družstevné, podnikové,....)	11,6	10,0

tab.č.13 : Byty (2011)

	spolu	obývané	neobývané	% podiel neobývaných	voľné/byty celkom	%
Biely Kostol	508	438	61	12,0		7,5
Bohdanovce n/T	419	356	61	14,6		3,6
Brestovany	834	754	71	8,5		2,6
Bučany	721	651	66	9,2		3,6
Dolné Lovčice	243	234	6	2,5		1,2
Hrnčiarovce nad Parnou	709	643	65	9,2		3,5
Jaslovské Bohunice	691	631	55	8,0		4,1
Malženice	470	424	44	9,4		3,0
Ružindol	489	440	49	10,0		2,5
Suchá nad Parnou	643	547	95	14,8		4,0
Šelpice	276	255	20	7,2		1,8
Špačince	792	745	45	5,7		2,3
Šúrovce	786	680	101	12,8		3,1
Trnava	25 283	23 375	1 678	6,6		4,6
Zavar	1 048	638	410	39,1		37,1
Zeleneč	812	761	49	6,0		3,1
Zvončín	264	234	29	11,0		4,2
MFOU	33 783	31 040	2 743	8,1		
Mestský región Trnava	47 180	42 198	4 595	9,7		4,7

tab.č.14: Prírastok bytov v rokoch 1996-2011, mestský región

	1991	2001	2006	2011
TTSK	88 785	95 912	100 879	113 300
prírastok za obdobie v %		+ 8,0	+ 5,2	+ 12,3
Mestský región Trnava	17 193	18 475	19 509	22 079
prírastok za obdobie v %		+ 7,5	+ 5,6	+ 13,2



## Funkčné využitie územia

tab.č.15: Využitie územia okresu

	1996 m <sup>2</sup>	2011 m <sup>2</sup>	Podiel na celkovej ploche %	% SR	Zmena 1996- 2011 (m <sup>2</sup> )	Zmena 1996-2011 %
Celková plocha	741 321 298	741 325 641	100,00	100,00	+ 4343	0,0
Poľnohosp. pôda	536 284 607	522 207 825	70,44	49,57	- 14 076 782	- 2,67
Nepoľnohosp. pôda	205 036 691	219 117 816	29,56	50,43	+ 14 081 125	+6,87
Zastavaná plocha	50 229 815	56 024 309	7,55	4,73	+ 5 794 494	+ 11,54

tab.č.16: Využitie pôdy v obciach MFO (m<sup>2</sup>, 2011)

	celkom plocha CP	poľnohosp. PP	nepoľnohosp NP	zast. plocha ZP	PP/CP %	ZP/CP %
Okres Trnava	741 325 641	522 207 825	219 117 816	56 024 309	70,4	7,6
FMU	253 522 526	208 101 082	45 421 444	30 740 086	82,1	12,1
% FMU / okres	34,2	39,9	20,7	54,9		
Bohdanovce n/ T	11 481 602	10 280 730	1 200 872	1 023 486	89,5	8,9
Brestovany	16 368 454	14 302 073	2 066 381	1 159 011	87,4	7,1
Bučany	16 583 070	14 757 918	1 825 152	1 137 967	89,0	6,9
Dolné Lovčice	5 740 507	4 887 310	853 197	510 110	85,1	8,9
Hrnčiarovce n/ P	16 279 683	14 369 222	1 910 461	1 328 439	54,7	8,2
Jaslovské Bohunice	20 082 693	17 919 748	2 162 945	1 797 084	89,2	8,9
Malženice	14 851 038	13 795 912	1 055 126	602 897	92,9	4,1
Ružindol	14 706 238	13 743 494	962 744	610 064	93,5	4,1
Suchá n/ P	14 384 166	11 497 302	2 886 864	1 034 390	79,9	7,2
Šelpice	10 170 694	9 066 175	1 104 519	878 226	89,1	8,6
Špačince	22 103 664	20 296 103	1 807 561	939 674	91,8	4,3
Šúrovce	19 909 009	15 775 727	4 133 282	1 424 678	79,2	7,2
Trnava	71 537 556	50 877 170	20 660 386	15 659 441	71,1	21,9
Zavar	13 950 181	9 458 956	4 491 225	2 740 792	67,8	19,6
Zeleneč	11 745 727	9 356 422	2 389 305	1 370 155	79,7	11,7
Zvončín	8 243 491	7 236 041	1 007 450	558 414	87,8	6,8

tab.č.17: Vývoj štruktúry poľnohospodárskej pôdy (m<sup>2</sup>)

	Orná pôda		záhrady		trvalo trávnatý porast	
	2001	2011	2001	2011	2001	2011
Okres Trnava	498 370 948	485 748 526	13 783 231	13 726 035	15 189 069	15 189 069
Biely Kostol	1 775 365	1 499 040	223 856	218 929	0	0
Bohdanovce n/ T	10 003 469	9 971 428	256 456	244 159	9 602	17 554
Brestovany	13 910 245	13 860 049	432 781	426 945	248	248
Bučany	14 202 188	14 182 338	441 204	427 181	58 518	58 416
Dolné Lovčice	4 743 924	4 707 616	128 963	135 290	42 643	42 643
Hrnčiarovce n/P	13 998 673	13 984 814	294 884	284 290	0	0
Jasl. Bohunice	17 708 439	17 582 088	344 405	331 163	5 217	4 957
Malženice	13 559 655	13 514 149	254 293	254 534	23 889	22 486
Ružindol	13 443 666	13 412 221	235 333	227 800	55 070	59 984
Suchá n/P	10 315 580	10 226 821	679 486	713 161	145 859	137 057
Šelpice	8 918 535	8 850 430	130 889	129 916	44 612	44 336
Špačince	20 112 364	19 862 380	445 945	422 025	0	0
Trnava	52 531 191	48 972 408	1 755 641	1 686 302	38 935	38 730
Zavar	11 858 543	8 864 913	327 180	299 973	307 834	275 003
Zeleneč	9 812 590	8 956 015	256 809	247 414	68 997	8 997
Zvončín	7 278 924	6 838 451	201 629	281 372	3 077	61 516

## Ceny pozemkov, plôch, pôdy, nehnuteľností

tab.č.18 : Cena pozemkov, plôch v území MFO (€/m<sup>2</sup>)

Obec	Pozemok pre rodinný dom	Priemysel, komercia	Prenájom kancelárií
Trnava	100-130	57-85	5-17
Biely Kostol	63-88	83	
Bohdanovce n/ P	37-68		
Brestovany	41-59		
Bučany	39-44	44	
Dolné Lovčice	35-62	25	
Hrnčiarovce n/P	41		
Jasl. Bohunice	42-53		
Malženice	33-43	33	
Ružindol	60-64		
Suchá n/ P	42-58		
Šelpice	60-63	38	
Špačince	59-70	40	
Zavar	44-52		
Zeleneč	88-93	39	
Zvončín	41-66		

Stredný rozptyl, bez maxima a minima), závisí od veľkosti pozemku  
Zdroj : [www.topreality.sk](http://www.topreality.sk)

tab.č.19 : Cena pôdy určenej na výstavbu podľa dotazníkov (júl 2014)

	rozpätie v €/m <sup>2</sup>	priemer v €/m <sup>2</sup>
FMÚ Trnava		50
Biely Kostol	20-80	50
Bohdanovce nad Trnavou	30-50	40
Brestovany	40	24
Bučany	40	24
Dolné Lovčice	60	60
Hrnčiarovce nad Parnou	80	80
Jaslovské Bohunice	40	20
Malženice	30	31
Ružindol	80	80
Suchá nad Parnou	60	65
Šelpice	40-50	45
Špačince	65	65
Trnava	80 -130	105
Zavar	n.a.	n.a.
Zeleneč	6	6
Zvončín	20-60	40

Zdroj: dotazníky

tab.č. 20.: Ceny nehnuteľností 2015 (€/m<sup>2</sup>)

okres	TT	HL	PY	TN	LC	GE	TuT
Novostavby	1 076	904	1 230	1 085	703	576	965
Byty	1 100	929	1 188	935	423	394	591
Domy	797	599	797	747	378	357	420
pozemky	75	7	57	74	28		15

[www.x-reality.sk](http://www.x-reality.sk)

## Demografická štruktúra a vývoj

### Vývoj obyvateľstva

tab.č.21: Vývoj počtu obyvateľov v obciach v hraniciach MFO

	1991	1996	2001	2006	2011	2013
Biely Kostol	0	1089	1196	1206	1460	1491
Bohdanovce n/T	986	939	952	1023	1201	1249
Brestovany	1898	1870	1960	2084	2380	2485
Bučany	2059	2059	2120	2202	2279	2275
Dolné Lovčice	673	727	701	716	752	750
Hrnčiarovce n/P	0	2007	2030	2121	2187	2226
Jaslovské Bohunice	1626	1674	1694	1893	2015	2065
Malženice	1020	1027	1150	1280	1379	1400
Ružindol	1142	1207	1251	1361	1540	1554
Suchá n/P	2263	1626	1720	1794	1943	1978
Šelpice	546	577	571	614	807	843
Špačince	2086	2013	2011	2118	2352	2422
Trnava	71783	70202	70189	68466	66219	66073
Zavar	1587	1704	1738	1852	2245	2218
Zeleneč	2336	2435	2373	2381	2520	2555
Zvončín	0	620	639	674	793	798
Spolu	90 005	91 776	92 295	91 785	92 072	92 382

Prírastok počtu obyvateľov obcí : +4656

Úbytok v obci Suchá n/P : - 285

Úbytok v centre regiónu : - 5710

### Prognóza vývoja počtu obyvateľov, okres Trnava

	Počet obyvateľov	%prirodzený prírastok	% celkový prírastok	Priemerný vek
2015	130 881	+ 1,36	+3,85	41,10
2020	133 104	- 0,36	+ 2,63	42,64
2025	134 465	- 2,15	1,324	44,31
2030	134 646	- 4,39	- 0,45	46,09
2035	133 827	- 5,11	- 1,62	47,76
2012-2035	+ 4 591		+ 1,84	+ 16,2%

## Migrácia

tab. č. 22: **Prirodzený pohyb obyvateľstva** (pôrodnosť, úmrtnosť) – okres

Okres	2001	2002	2003	2004	2005	2006	2007	2008	2009	2010	2011	2012	2013
narodení	1 037	1 017	1 041	1 151	1 169	1 195	1 151	1 282	1 252	1 367	1 365	1 316	1 264
zomretí	1 180	1 169	1 247	1 255	1 188	1 118	1 214	1 157	1 099	1 157	1 120	1 171	1 155

Zdroj: ŠÚ SR, vlastná tabuľka a prepočty

tab. č. 23: **Prirodzený pohyb obyvateľstva** (pôrodnosť, úmrtnosť) – obce MFO

	Počet živonarodených spolu				Počet zomretých spolu			
	1996	2001	2006	2011	1996	2001	2006	2011
SR	60123	51136	53904	60813	51236	51980	53301	51903
Okres Trnava	1229	1037	1195	1365	1188	1180	1118	1120
Biely Kostol	17	7	13	16	11	16	13	17
Bohdanovce nad Trnavou	12	5	12	13	19	13	9	9
Brestovany	21	17	16	36	28	31	25	26
Bučany	27	15	19	29	28	29	18	22
Dolné Lovčice	9	5	8	3	2	4	9	7
Hrnčiarovce nad Parnou	12	17	19	18	23	30	22	18
Jaslovské Bohunice	16	19	17	24	17	12	12	13
Malženice	12	16	9	17	20	12	13	20
Ružindol	13	9	15	16	11	19	13	18
Suchá nad Parnou	15	11	13	17	26	15	24	18
Šelpice	8	6	8	19	7	7	8	5
Špačince	14	16	6	23	26	21	20	17
Trnava	657	600	671	696	526	503	492	513
Zavar	19	15	16	26	15	18	20	20
Zeleneč	35	17	23	27	14	27	30	23
Zvončín	4	1	6	14	9	6	9	9

Zdroj: ŠÚ SR, vlastná tabuľka

tab. č.24 : **Hrubá miera migrácie podľa veľkostných kategórií obcí**

	Okres Trnava	SR
0-199	2,27	1,13
200-499	/	6,15
500 – 999	15,85	5,84
1 000 – 1 999	13,03	7,16
2 000 - 4 999	9,94	5,48
5 000 – 9 999	15,7	1,11
10 000 - 19 999	/	- 2,01
20 000 – 49 999	/	- 5,05
50 000 – 99 999	- 7,42	- 5,15
100 000 +		0,36

tab. č.25 : **Počet sobášov a rozvodov v okrese Trnava 2001 – 2013**

	2001	2002	2003	2004	2005	2006	2007	2008	2009	2010	2011	2012	2013
Sobáše	599	631	642	695	658	662	650	660	696	644	641	616	590
rozvody	235	238	227	279	304	330	276	424	410	305	302	286	276

Zdroj: ŠÚ SR, vlastná tabuľka

tab. č. 26: **Mechanický pohyb obyvateľstva**

	2001	2002	2003	2004	2005	2006	2007	2008	2009	2010	2011	2012	2013
<b>Saldo sťahovania</b>													
SR	1 012	901	1409	2 874	3 403	3 854	6 793	7 060	4 367	3 383	2 966	3 416	2 379
Okres	111	-23	146	122	183	229	527	290	323	355	276	274	360
<b>Prisťahovaní zo zahraničia</b>													
SR	2023	2312	2603	4 460	5 276	5 589	8 624	8 765	6 346	5 272	4 829	5 419	5 149
Okres	48	57	111	170	174	119	318	257	211	209	151	157	131
<b>Prisťahovaní zo SR</b>													
Okres	825	741	794	823	852	960	1 105	981	909	1 010	1 005	972	1 045
<b>Sťahovanie vo vnútri územia</b>													
SR	79	89	84	85	87	91	89	89	80	87	85	83	84 563
	881	606	215	020	170	504	718	097	474	877	347	127	
Okres	973	1150	1050	1 113	1 168	1 174	1 507	1 267	1 290	1 456	1 602	1 426	1 489
<b>Prisťahovaní spolu</b>													
SR	2023	2312	2603	4 460	5 276	5 589	8 624	8 765	6 346	5 272	4 829	5 419	5 149
Okres	873	798	905	993	1 026	1 079	1 423	1 238	1 120	1 219	1 156	1 129	1 176
<b>Vysťahovaní do zahraničia</b>													
SR	1011	1411	1194	1 586	1 873	1 735	1 831	1 705	1 979	1 889	1 863	2 003	2 770
<b>Vysťahovaní spolu</b>													
SR	1011	1411	1194	1 586	1 873	1 735	1 831	1 705	1 979	1 889	1 863	2 003	2 770
Okres	762	821	759	871	843	850	896	948	797	864	880	855	816

Zdroj: ŠÚ SR, vlastná tabuľka

## Veková štruktúra (2011)

tab.č.27 obce v MFO

	Obyvateľo v Spolu	Do 15 rokov	15 až 29 rokov	30 až 49 rokov	50 až 64 rokov	65 až 84 rokov	85 rokov a viac
Územie (Spolu)	5399333	826841	1182918	1623013	1083403	622346	60812
Slovenská republika	5399333	826841	1182918	1623013	1083403	622346	60812
Západné Slovensko	1841848	249514	393054	563058	385471	229252	21499
Trnavský kraj	557030	76935	118752	173708	115282	66253	6100
Okres Trnava	128926	17621	27364	40471	26784	15190	1496
Biely Kostol	1455	218	315	466	280	163	13
Bohdanovce n/ T	1194	178	245	371	234	146	20
Brestovany	2320	363	485	753	411	279	29
Bučany	2291	363	491	756	392	265	24
Dolné Lovčice	753	101	150	248	131	115	8
Hrnčiarovce n/ Parnou	2162	278	470	637	427	313	37
Jaslovské Bohunice	2047	344	452	652	384	188	27
Malženice	1394	272	308	448	225	127	14
Ružindol	1511	246	289	474	314	163	25
Suchá nad Parnou	1916	291	381	612	357	250	25
Špačince	2379	348	469	778	432	316	36
Šelpice	773	133	190	236	128	80	6
Trnava	66217	8587	14030	20761	14926	7245	668
Zavar	2330	335	555	729	440	247	24
Zeleneč	2518	318	537	785	545	306	27
Zvončín	798	110	177	264	157	81	9

Zdroj: ŠÚ SR, <http://datacube.statistics.sk/SODB/TM1WebLogin.aspx>, vlastná tabuľka



## Štruktúra domácností

tab.č.28 : okres

	Typ cenzovej domácnosti						Spolu
	úplná rodina bez závislých detí	úplná rodina so závislými deťmi	neúplná rodina bez závislých detí	neúplná rodina so závislými deťmi	viacčlenná nerodinná domácnosť	domácnosť jednotlivca	
	1	2	3	4	5	6	
<b>Okres Trnava</b>	<b>14 563</b>	<b>11 953</b>	<b>4 053</b>	<b>3 934</b>	<b>1 045</b>	<b>14 530</b>	<b>50 078</b>
Podiel v %	29,1	23,9	8,1	7,9	2,1	28,9	100.%
SR	576 828	503 030	163 749	167 775	45 396	607 857	2 064 635
Podiel v %	27,9	24,4	7,9	8,2	2,2	29,4	100,0

tab.č.29 : obce MFO

Územie	Počet ľudí žijúcich v domácnosti	2 osoby	3 osoby	4 osoby	5 osôb	3 az 5 osôb	6 a viac osôb	6 az 10 osôb
Slovenská republika	1058490	354044	313354	289016	74541	676911	27535	26963
Okres Trnava	25567	8351	7813	7405	1628	16846	370	368
Biely Kostol	248	65	75	82	24	181	2	2
Bohdanovce n/T	216	54	78	66	13	157	5	5
Brestovany	465	141	129	161	27	317	7	7
Bučany	380	86	123	126	37	286	8	8
Dolné Lovčice	107	30	26	36	13	75	2	2
Hrnčiarovce n/P	372	118	91	127	28	246	8	8
Jaslovské Bohunice	433	126	130	141	30	301	6	6
Malženice	261	68	64	98	24	186	7	7
Ružindol	268	67	88	82	28	198	3	3
Suchá nad Parnou	328	86	101	107	27	235	7	7
Špačince	465	130	146	160	26	332	3	3
Šelpice	162	51	57	38	10	105	6	6
Trnava	14528	5204	4559	3897	718	9174	150	148
Zavar	387	103	112	122	40	274	10	10
Zeleneč	412	124	118	138	26	282	6	6
Zvončín	156	46	44	55	11	110	0	0

Zdroj: ŠÚ SR, <http://datacube.statistics.sk/> vlastná tabuľka

## Národnostné zloženie

tab.č.30 : Podiel obyvateľov slovenskej národnosti

	Počet obyvateľov	Počet obyvateľov slov. národnosti	% podiel
Okr. Trnava	128 567	115 252	89,6
FMU Trnava	91 456	80 020	87,5
Biely Kostol	1 453	1 369	94,2
Bohdanovce nad Trnavou	1 171	1 138	97,2
Brestovany	2 333	2 182	93,5
Bučany	2 267	2 231	98,4
Dolné Lovčice	751	725	96,5
Hrnčiarovce nad Parnou	2 170	2 116	97,5
Jaslovské Bohunice	2 011	1 787	88,9
Malženice	1 377	1 361	98,8
Ružindol	1 525	1 431	93,8
Suchá nad Parnou	1 913	1 840	96,2
Šelpice	770	735	95,5
Špačince	2 295	2 140	93,2
Trnava	66 358	56 291	84,8
Zavar	2 281	2 017	88,4
Zeleneč	2 499	2 437	97,5
Zvončín	784	728	92,9

## Miera vzdelania

tab.č.31: Vzdelanostná úroveň obyvateľov v okrese Trnava podľa obcí vo MFO, cenzus 2011

Najvyššie dosiahnuté vzdelanie	1	2	3	4	5	6	7	8	9	10	11	12
Biely Kostol	220	200	225	119	65	283	42	15	31	205	11	37
Bohdanovce n.T.	176	154	170	113	51	261	32	22	31	143	4	14
Brestovany	370	305	421	241	108	496	60	29	63	167	11	62
Bučany	364	363	462	281	100	427	64	26	35	130	7	8
Dolné Lovčice	107	121	142	75	27	140	24	6	23	59	2	25
Hrnčiarovce n.P.	284	314	364	204	97	458	64	22	43	233	16	71
Jasl. Bohunice	339	272	309	167	102	472	45	18	37	157	10	83
Malženice	267	178	224	142	71	267	33	15	23	115	6	36
Ružindol	256	201	205	143	59	321	51	13	25	196	8	47
Suchá n.P.	302	243	337	191	72	402	60	26	36	184	15	45
Šelpice	132	90	115	55	37	146	31	7	22	122		13
Špačince	331	330	430	205	74	460	80	26	47	244	13	55
Zavar	341	373	391	201	87	536	74	26	39	178	4	31
Zeleneč	326	425	509	241	118	488	93	33	46	175	8	37
Zvončín	109	101	146	77	26	151	35	7	22	74	7	29
Trnava	8 763	7 635	9 549	5 002	2 166	13 886	2 608	1 036	1 564	9 393	674	4 082
%	13,21	11,51	14,39	7,54	3,26	20,93	3,93	1,56	2,36	14,16	1,02	6,15
MR Trnava	17 877	17 139	20 919	11 183	4 762	26 651	4 624	1 739	2 775	14 597	939	5 362
%	13,9	13,33	16,27	8,70	3,70	20,73	3,60	1,35	2,16	11,35	0,73	4,17
FMÚ Trnava	12 687	11 305	13 999	7 457	3 260	19 194	3 396	1 327	2 087	11 775	796	4 675
%	13,80	12,29	15,22	8,11	3,54	20,87	3,69	1,44	2,27	12,80	0,87	5,08
SR	846321	808490	721999	522039	191208	1089751	235014	80616	122782	584544	40642	153630
%	15,68	14,98	13,38	9,67	3,53	20,19	4,35	1,49	2,27	10,83	0,75	2,85

Zdroj: ŠÚ SR, vlastná tabuľka

1- bez školského vzdelania, 2 – základné vzdelanie, 3 - učňovské (bez maturity), 4 - stredné odborné bez maturity, 5 - úplné stredné učňovské, 6 - úplné stredné odborné, 7 - úplné stredné všeobecné, 8 - vyššie = ISCED 4, 9 – vysokoškolské bakalárske, 10-vysokoškolské magister .inž. dr.,11-vysokoškolské .doktorand.  
12 – nezistené

# Hospodárska štruktúra a vývoj

## Ekonomický rast

tab. č.33: Regionálny HDP na obyvateľa v EUR (v bežných cenách) v roku 2011

Kraj, SR	Regionálny HDP na obyvateľa v EUR	Regionálny HDP v mil. EUR	podiel kraja na SR v %
Bratislavský	31 533	19 021	27,58
<b>Trnavský</b>	<b>14 291</b>	<b>7 928</b>	<b>11,49</b>
Trenčiansky	11 262	6 693	9,70
Nitriansky	11 435	7 889	11,44
Žilinský	11 040	7 605	11,03
Banskobystrický	8 955	5 915	8,58
Prešovský	7 470	6 085	8,82
Košický	9 898	7 838	11,36
SR spolu	12 777	68 974	100,00

Zdroj: ŠÚ SR, vlastné prepočty

Regionálny hrubý domáci produkt v mil. EUR (v bežných cenách) 2001 – 2011

tab. č.34 Porovnanie krajov

Kraj	2001	2002	2003	2004	2005	2006	2007	2008	2009	2010	2011
SR	33 881,18	36 806,66	40 611,95	45 161,38	49 314,22	55 001,57	61 449,71	66 842,40	62 794,39	65 897,02	68 974,16
BA	8 318,26	9 264,64	10 184,13	11 379,43	13 415,89	14 386,85	16 392,99	17 492,01	17 543,71	18 297,99	19 020,65
<b>TT</b>	<b>3 545,83</b>	<b>3 770,27</b>	<b>4 341,72</b>	<b>4 891,63</b>	<b>5 479,70</b>	<b>6 892,25</b>	<b>7 600,81</b>	<b>7 920,93</b>	<b>7 180,65</b>	<b>7 641,59</b>	<b>7 927,53</b>
TN	3 583,93	3 779,33	4 186,54	4 675,59	4 855,96	5 723,75	6 301,64	6 721,29	6 165,90	6 439,83	6 693,13
NI	3 806,48	4 117,57	4 649,29	5 260,99	5 758,95	6 197,15	6 720,42	7 403,48	6 934,71	7 070,21	7 888,97
ŽI	3 606,70	3 873,71	4 185,85	4 712,84	5 235,16	5 746,83	6 643,44	7 498,26	6 988,49	7 505,58	7 605,34
BB	3 511,21	3 906,18	4 275,87	4 551,77	4 318,25	4 947,19	5 534,38	6 093,17	5 540,12	5 879,24	5 914,85
PR	3 037,29	3 357,58	3 634,83	3 996,36	4 295,12	4 463,90	5 013,83	5 827,80	5 396,20	5 549,24	6 085,48
KE	4 471,49	4 737,39	5 153,74	5 692,78	5 955,19	6 643,66	7 242,21	7 885,47	7 044,61	7 513,34	7 838,23

Zdroj: ŠÚ SR, vlastné prepočty

tab. č.35: Pridaná hodnota (tis. EUR), porovnanie riešených mestských regiónov

	2001	2002	2003	2004	2005	2006	2007
<b>Trnava</b>	<b>419 871</b>	<b>556 140</b>	<b>471 667</b>	<b>438 231</b>	<b>266 299</b>	<b>425 340</b>	<b>711 348</b>
Trenčín	192 571	261 652	165 003	196 040	176 171	181 950	192 191
SR	6 643 914	7 098 892	8 241 356	9 497 934	9 861 799	11 662 652	12 178 103

	2008	2009	2010	2011	2012	Podiel na SR (v % za 2012)
<b>Trnava</b>	<b>631 742</b>	<b>661 132</b>	<b>658 012</b>	<b>668 283</b>	<b>601 301</b>	<b>5,41</b>
Trenčín	174 246	154 065	160 954	175 001	197 908	1,42
SR	11 869 178	10 658 696	11 435 418	12 357 820	12 363 132	

Zdroj: ŠÚ SR, vlastné prepočty

## Zamestnanosť

tab.č.36: Zamestnanosť v podnikoch (počet osôb)

	2001	2006	2007	2008	2009	2010	2011	2012
SR	1292 689	1270 209	1291 528	1311 570	1246 822	1262 574	1293 397	1 307 830
<b>Trnava</b>	<b>33 059</b>	<b>39 631</b>	<b>41 733</b>	<b>40 620</b>	<b>42 251</b>	<b>40 314</b>	<b>38 919</b>	<b>40 086</b>
Trenčín	31 662	31 550	30 420	31 985	30 493	30 312	32 544	31 028

Zdroj ŠÚ SR

tab. č.37 : Počet ekonomicky aktívnych obyvateľov

Okres	2001	2006	2007	2008	2009	2010	2011	2012
SR	2696341	2558647	2600592	2 608 792	2649998	2687048	2667708	2702281
<b>Trnava</b>	<b>65 067</b>	<b>66 363</b>	<b>66 827</b>	<b>67 434</b>	<b>68 681</b>	<b>69 296</b>	<b>68 448</b>	<b>68 793</b>
Trenčín	52 503	56 091	57 183	56 506	57 621	57 335	57 919	57 866

Zdroj ŠÚ SR

tab. č.38: Podiel priemerného evidenčného počtu zamestnancov na ekonomicky aktívnych obyvateľoch

Okres	2001	2006	2007	2008	2009	2010	2011	2012
SR	47,9	49,6	49,7	50,3	47,0	47,0	48,5	48,4
<b>Trnava</b>	<b>50,8</b>	<b>59,7</b>	<b>62,4</b>	<b>60,2</b>	<b>61,5</b>	<b>58,2</b>	<b>56,9</b>	<b>58,3</b>
Trenčín	60,3	56,2	53,2	56,6	52,9	52,9	56,2	53,6

Zdroj ŠÚ SR

tab.č.39: Ekonomická aktivita obyvateľov v meste Trnava, 2011

Ekonomická aktivita	Počet obyvateľov	%
trvalo bývajúce obyvateľstvo	66 358	100,00
pracujúci, okrem dôchodcov	28 209	42,51
pracujúci dôchodcovia	1 663	2,51
osoby na materskej dovolenke	282	0,42
osoby na rodičovskej dovolenke	1 251	1,89
nezamestnaní	3 084	4,65
študenti stredných škôl	2 343	3,53
študenti vysokých škôl	1 989	3,00
osoby v domácnosti	319	0,48
dôchodcovia	12 033	18,13
príjemcovia kapitálových aktív	53	0,08
deti do 16 rokov	9 240	13,92
iná	347	0,52
nezistená	5 545	8,36
ekonomicky aktívni	33 238	50,09

Zdroj: ŠÚ SR, SOBD 2011

tab.č.40: **Ekonomicky aktívni obyvatelia Trnavy podľa odvetví ekonomickej činnosti**

Odvetvie	počet	%	dochádza do zamestnania	%
pôdohospodárstvo, lesníctvo, poľovníctvo, rybolov	951	2,86	777	81,7
ťažba, dobývanie	57	0,17	47	82,5
priemyselná výroba	7 688	23,13	6 653	86,5
dodávka elektriny, plynu, pary a studeného vzduchu	762	2,29	694	91,1
dodávka vody, čistenie odpadových vôd, odstraňovanie odpadu	451	1,36	404	89,6
stavebníctvo	1 659	4,99	1 403	84,6
veľkoobchod, maloobchod, oprava motorových vozidiel	3 943	11,87	3 378	85,7
doprava a skladovanie	1 928	5,80	1 709	88,6
ubytovacie a stravovacie služby	952	2,86	807	84,8
informácie a komunikácia	684	2,06	599	87,6
finančné a poisťovacie služby	637	1,92	562	88,2
činnosti v oblasti nehnuteľností	259	0,78	222	85,7
odborné, vedecké a technické činnosti	1 456	4,38	1 294	88,9
administratívne a podporné služby	1 040	3,13	924	88,8
verejná správa, obrana, povinné sociálne zabezpečenie	2 603	7,83	2 355	90,5
vzdelávanie	2 673	8,04	2 469	92,4
zdravotníctvo a sociálna pomoc	1 666	5,01	1 521	91,3
umenie, zábava a rekreácia	605	1,82	530	87,6
ostatné	404	1,22	349	86,4
nezistené	2 820	8,48	2 336	82,8
spolu	33 238	100,00	29 033	87,3

Zdroj: ŠU SR, SOBD 2011



## Príjmy

tab.č.41: priemerná hrubá mesačná mzda v SR (€) za 2008 – 2013

Okres	Priemerná hrubá mesačná mzda v SR (EUR)					
	2013	2012	2011	2010	2009	2008
Trenčín	871	841	781	770	742,83	716,62
<b>Trnava</b>	<b>999</b>	<b>978</b>	<b>938</b>	<b>907</b>	<b>881,71</b>	<b>884,98</b>
SR	939	923	875	863	829,60	806,94

Zdroj: ŠU SR

tab.č.42 : Priemerná mesačná mzda podľa odvetví (€)

	SK NACE	2012			2013		
		SR	TTSK	MR	SR	TTSK	MR
A	Pôdohospodárstvo	706	711	798	714	750	865
B+C+D+E	priemysel spolu	931	941	1 068	970	980	1 101
B	ťažba, dobývanie	942	795	D	965	790	D
C	priemyselná výroba	909	943	1 069	051	985	1 103
D	dodávka elektriny, plynu, pary	1 466	995	1 108	1 522	1 252	D
E	dodávka vody	830	745	D	851	747	D
F	Stavebníctvo	906	668	825	905	753	800
G	veľkoobchod, maloobchod	841	705	809	843	785	898
H	doprava a skladovanie	818	782	678	816	749	677
I	ubytovacie a stravovacie služby	585	410	D	569	488	515
J	informácie a komunikácia	1 883	D	D	1 797	D	D
K	finančné a poisťovacie služby	1 698	1 320	748	1 561	1 197	804
L	činnosti v oblasti nehnuteľností	909	D	D	849	613	n.a.
M	odborné, vedec. a techn. Činnosti	1 248	1 350	1 736	1 226	1 282	1 577
N	administrat. a podporné služby	586	583	769	595	540	686
O	ver. správa, obrana, soc. zabezp.	998	948	1 037	1 010	956	1 030
P	Vzdelávanie	684	668	725	725	705	763
Q	zdravotníctvo a sociálna pomoc	781	684	843	812	726	916
R	umenie, zábava, rekreácia	679	631	628	687	643	636
S	ostatné činnosti	652	635	571	641	570	540
Spolu		901	825	962	916	842	981

Zdroj : ŠU SR, regionálna štatistika Trnava, D – dôverný údaj

## Počet a veľkosť podnikateľských subjektov

tab. č.43 Počet podnikov a FO

	Počet podnikov				Počet FO podnikateľov			
	1998	2001	2006	2011	1998	2001	2006	2011
SR	75 264	62 867	93 411	153 881	315 785	303 505	388 246	402 325
Okres Trnava	1 471	1 115	2 089	3 528	7 663	6 934	9 229	9 386
Biely Kostol	10	8	17	32	61	54	93	107
Bohdanovce nad Trnavou	7	4	8	21	47	52	80	98
Brestovany	3	3	7	13	81	66	113	129
Bučany	10	10	18	21	79	61	106	118
Dolné Lovčice	0	0	5	9	29	30	46	56
Hrnčiarovce nad Parnou	9	10	25	47	113	115	158	159
Jaslovské Bohunice	23	15	17	20	61	52	100	94
Malženice	2	1	4	14	52	50	107	107
Ružindol	9	4	10	21	72	61	115	124
Suchá nad Parnou	4	7	16	30	87	92	147	159
Šelpice	3	3	7	16	34	34	50	60
Špačince	8	8	18	34	81	76	113	133
Trnava	1 180	890	1 593	2 655	4 875	4 358	5 254	5 036
Zavar	4	9	19	31	85	92	116	127
Zeleneč	11	13	20	47	155	134	188	189
Zvončín	3	2	4	11	22	23	40	50

Zdroj: SU SR

tab. č. 44: Počet podnikov podľa odvetví

Okres	Odvetvie NACE											spolu
	1	2	3	4	5	6	7	8	9	10	11	
<b>Trnava</b>	<b>299</b>	<b>1 649</b>	<b>2 307</b>	<b>2 954</b>	<b>713</b>	<b>569</b>	<b>733</b>	<b>548</b>	<b>1 660</b>	<b>595</b>	<b>2 232</b>	<b>14 259</b>
Trenčín	396	1 661	2 150	3 651	392	465	557	638	1 446	407	1 851	13 614
SR	25 917	75 838	99 062	148 347	20 504	19 980	28 431	21 678	66 148	21 880	84 627	612 412

Zdroj: vlastné prepočty

- 1 - Poľnohosp., lesníctvo, rybolov (SK NACE 01-03) A + Ťažba a dobývanie (SK NACE 05-09) B
2. Priemyselná výroba (SK NACE 10-33) C + Dodávka el., plynu, pary a stud. vzduchu (SK NACE 35) D + Dodáv. vody; odvod odp. vôd, odpady (SK NACE 36-39) E
3. Stavebníctvo (SK NACE 41-43) F
4. Veľko a maloobch.; oprava mot. voz. (SK NACE 45-47) G
5. Doprava a skladovanie (SK NACE 49-53) H
6. Ubytov. a stravov. služby (SK NACE 55-56) I
7. Informácie a komunikácie (SK NACE 58-63) J + Finančné a poisťov. činnosti (SK NACE 64-66) K
8. Činnosti v oblasti nehnuteľností (SK NACE 68) L
9. Odborné, vedeck. a tech. činn. (SK NACE 69-75) M
10. Administr. a podpor. služby (SK NACE 77-82) N
11. Ver. správa a obrana; povín.soc.zab. (SK NACE 84) O + Vzdelávanie (SK NACE 85) P + Zdravotníctvo a soc. pomoc (SK NACE 86-88) Q + Umenie, zábava a rekreácia (SK NACE 90-93) R + Ostatné činnosti (SK NACE 94-96) S

tab. č.45 : Počet priemyselných podnikov

Región	2001	2002	2003	2004	2005	2006	2007
<b>Trnava</b>	<b>54</b>	<b>51</b>	<b>51</b>	<b>49</b>	<b>51</b>	<b>54</b>	<b>58</b>
Trenčín	53	58	58	65	65	60	65
SR	2 236	2 272	2 231	2 225	2 376	2 309	2 393

Región	2008	Podiel okresu na SR (%2008)	2009	2010	2011	2012	Podiel v SR (v %2012)
<b>Trnava</b>	<b>56</b>	<b>2,17</b>	<b>66</b>	<b>62</b>	<b>63</b>	<b>65</b>	<b>2,74</b>
Trenčín	68	2,64	72	69	67	66	2,79
SR	2 576		2 579	2 353	2 421	2 369	

Zdroj: ŠU SR, vlastné prepočty

## Nezamestnanosť

tab. č.46: **Nezamestnanosť v rokoch 2001 – 2013** (evidovaná, údaj v %)

Región	2001	2002	2003	2004	2005	2006	2007	2008	2009	2010	2011	2012	2013
SR	18,6	17,5	15,6	13,1	11,4	9,4	8,0	8,4	12,7	12,5	13,6	14,4	13,5
<b>Trnava</b>	<b>12,7</b>	<b>12,1</b>	<b>10,8</b>	<b>7,7</b>	<b>6,1</b>	<b>4,1</b>	<b>3,4</b>	<b>3,4</b>	<b>6,2</b>	<b>6,2</b>	<b>7,3</b>	<b>7,6</b>	<b>6,7</b>
Trenčín	7,0	5,2	5,7	5,0	3,5	2,5	2,3	2,9	7,1	7,3	7,7	9,1	8,8

tab. č.47: **Nezamestnanosť podľa mesiacov v 2014**(evidovaná, údaj v %)

Región	01 / 2014	02 / 2014	03 / 2014	04 / 2014	05 / 2014
SR	13,61	13,49	13,28	12,96	12,8
<b>Trnava</b>	<b>6,59</b>	<b>6,78</b>	<b>6,74</b>	<b>6,71</b>	<b>6,66</b>
Trenčín	8,98	8,95	8,78	8,60	8,62

Zdroj: UPSVAR, 2014, Mesačné štatistiky, vlastná tabuľka

tab. č.48: **Voľné pracovné miesta**

Región	01/2013	02/2013	03/2013	04/2013	05/2013	06/2013	07/2013	08/2013
<b>Trnava</b>	<b>52</b>	<b>32</b>	<b>44</b>	<b>68</b>	<b>139</b>	<b>123</b>	<b>212</b>	<b>141</b>
Trenčín	158	78	77	157	116	107	122	102
SR	4106	4279	4779	5333	5763	6181	6697	5994

	09/2013	10/2013	11/2013	12/2013	01/2014	02/2014	03/2014	04/2014	05/2014
<b>Trnava</b>	<b>157</b>	<b>179</b>	<b>169</b>	<b>120</b>	<b>74</b>	<b>87</b>	<b>213</b>	<b>253</b>	<b>404</b>
Trenčín	93	80	100	92	63	61	37	56	69
SR	6191	6830	6523	5434	4 189	4510	4888	6242	8633

Zdroj: UPSVAR, 2014, vlastná tabuľka

## Investície

tab. č. 49: **Priame zahraničné investície prichádzajúce do SR podľa regiónov**

Región	Priame zahraničné investície (v tis eur)						
	2012	2011	2010	2009	2008	2007	2006
Trenčín	399 193	466 984	403 974	414 106	411 272	402 874	315 248
<b>Trnava</b>	<b>948 362</b>	<b>1 028 062</b>	<b>1 091 760</b>	<b>1 327 578</b>	<b>1 230 571</b>	<b>1 340 356</b>	<b>1 348 053</b>
SR	42 304 005	40 173 448	37 665 095	36 469 023	36 226 447	29 057 987	25 517 331

Zdroj: NBS, (2014, 2011, 2010, 2009, 2008, 2007, 2006), vlastné prepočty

## Súčasnú a potencionálne zastúpenie sektorov hospodárstva v okresoch kraja

tab.č.51

	D.Streda	Galanta	Hlohovec	Piešťany	Senica	Skalica	Trnava
Ťažba nerastných surovín						XO	
Výroba potravín	XO	XO	XO	XO	XO	XO	<b>XO</b>
Strojárstvo, hutníctvo	X	XO	XO	X	X	XO	<b>XO</b>
Elektrotechnický priemysel				XO			<b>X</b>
Chemický priemysel			XO		XO		<b>X</b>
Drevospracujúci priemysel		O	X			XO	<b>X</b>
Ľahký priemysel	O		X	XO			<b>XO</b>
Výr. rozvod elektriky, plynu, vody				X			<b>XO</b>
Cestovný ruch	XO	X		XO		XO	<b>XO</b>
Poľnohospodárska výroba	X	X	X	X	X	X	<b>X</b>

X – súčasnosť, O – rozvoj v ďalšom období

## Disponibilné plochy a pozemky

tab.č.50 Funkčné mestské územie (m<sup>2</sup>)

obec	v priem. parkoch	brownfields	Iné objekty	pozemky
Biely Kostol	0	0	0	0
Bohdanovce nad Trnavou	n.a.	n.a.	n.a.	n.a.
Brestovany	n.a.	n.a.	n.a.	n.a.
Bučany	n.a.	n.a.	n.a.	n.a.
Dolné Lovčice	0	0	0	0
Hrnčiarovce nad Parnou	n.a.	n.a.	210000	n.a.
Jaslovské Bohunice	0	0	5000	0
Malženice	0	10000	0	n.a.
Ružindol	0	0	0	0
Suchá nad Parnou	n.a.	n.a.	n.a.	n.a.
Šelpice	0	0	0	0
Špačince	0	0	0	n.a.
Trnava	13239	336216	137544	5567363
Zavar	600000	810000	n.a.	0
Zeleneč	734717	n.a.	n.a.	n.a.

Zdroj : údaje obcí, n. a. – neudany údaj

## Energetika

### Teplo

Ak má obec viac ako 2500 obyvateľov a na jej území pôsobí dodávateľ alebo odberateľ, ktorý rozpočítava množstvo dodaného tepla konečnému spotrebiteľovi, obec je povinná podľa zákona č. 657/2004 Z. z. o tepelnej energetike zabezpečiť vypracovanie koncepcie rozvoja obce v tepelnej energetike v súlade s dlhodobou koncepciou Energetickej politiky Slovenskej republiky.

### Trnava

(zdroj :Koncepcia rozvoja tepelnej energetiky, [www.](#))

V katastrálnom území mesta Trnava je (stav v roku 2005, podľa koncepcie tepelnej energetiky mesta):

- 1 165 zdrojov tepla (3 x parný kotol, 140 x tradičné zdroje tepla, 8 x parný vyvíjač, 880 x plynový infražiarič, 70 x teplovzdušný plynový agregát, 5 x plynové kachle a pre technologické účely: 3 x taviaci agregát, 17 x sušiaci box, 5 x výrobná linka, 5x horáky na technológiu, 11 x varný kotol, 5 x plynová panvica, 11 x plynová pec)
- palivová základňa (zemný plyn)
- prevažujú zdroje tepla stredných výkonov (200 - 500 kW)
- štandardná účinnosť spaľovania (90 %)
- priemerný vek zdrojov tepla (10 rokov)

Ročná spotreba palív rastie, v rokoch 2003 – 2005

- ročná spotreba zemného plynu + 48 %
- ročná spotreba dreveného odpadu + 46,6%

Centrálne zásobovanie tepla je horúcovodnou tepelnou sieťou z EBO Jaslovské Bohunice (existujú aj iné zdroje). Cena tepla dodávaného Trnavskou teplárenskou spoločnosťou : 51,6 – 53 €/ MWh

## Rozvoj dopravy a pohyb ekonomicky činných

### Dostupnosť IAD, MHD

Tab.č.51 : Pravidelná doprava v obciach a podiel prepravených osôb

Obec	Verejná linková osobná doprava - autobusy	počet zastávok	Železničná doprava – vlaky	počet zastávok
Biely Kostol	A	6	N	
Bohdanovce nad Trnavou	A	2	N	
Brestovany	A	4	A	1
Bučany	A	5	N	
Dolné Lovčice	A	1	N	
Hrnčiarovce nad Parnou	A	3	N	
Jaslovské Bohunice	A	8	N	
Malženice	A	4	N	
Ružindol	A	4	N	
Suchá nad Parnou	A	3	N	
Špačince	A	5	N	
Šelpice	A	2	A	1
Trnava	A	4	A	2
Zavar	A	7	N	
Zeleneč	A	5	N	
Zvončín	A	2	N	

### Mestská hromadná doprava Trnava

Počet : 15 + špec. linka + 3 regionálne autobusy + súhrne prímestské  
 V meste-linky č.: 1,2,3,4,5,6,12,13,14,15,16,21,22,23,31, linka do nákupného centra 207303

tab.č.52 Regionálne autobusy

207416	Autobusová stanica, Zelený kríček, Terézie Vansovej - Okružné nám., Kamenná cesta - cintorín, Kamenný mlyn, Biely Kostol - Rybná, Biely Kostol - Pionierske nám., Biely Kostol – Parnas
207417	Autobusová stanica, Zelený kríček, Terézie Vansovej - Okružné nám., Kamenný mlyn, Biely Kostol - Rybná, Biely Kostol - Pionierske nám., Biely Kostol – Parnas
207429	Autobusová stanica, Zelený kríček, Terézie Vansovej - cintorín, Terézie Vansovej - Okružné nám., Kamenný mlyn, Biely Kostol - Rybná, Biely Kostol - Pionierske nám., Biely Kostol - cintorín, Biely Kostol otoč, Kamenný mlyn, Terézie Vansovej - Okružné nám., Terézie Vansovej - cintorín, Hospodárska - Bernolákova brána, AS

<http://imhd.zoznam.sk/tt/>, [www.cp.sk](http://www.cp.sk), SAD Trnava

Tab.č.53: Súhrnné prímestské spoje

Biely Kostol	Autobusová stanica, Zelený kríček, Terézie Vansovej - cintorín, Terézie Vansovej - Okružné nám., Kamenná cesta - cintorín, Kamenný mlyn, Biely Kostol - Rybná, Biely Kostol - Pionierske nám., Biely Kostol - cintorín, Biely Kostol otoč, Biely Kostol - Parnas, Borová - rázc., Borová - ObÚ, Modra - Štúrova ul., Pezinok - nám., Bratislava
--------------	---

<http://imhd.zoznam.sk/tt/>, [www.cp.sk](http://www.cp.sk), SAD Trnava

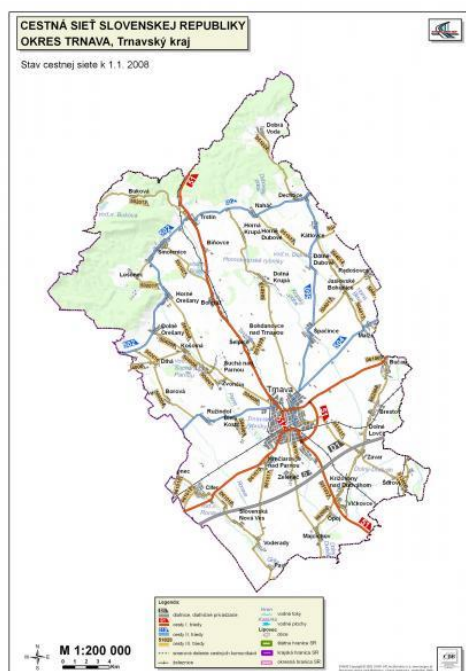


Tab.č.54: Prímestské linky - okres Trnava

207401	Trnava-Naháč-Smolenice
207402	Trnava-Dobrá Voda
207403	Trnava-Chtelnica-Vrbové-Brezová pod Bradlom
207404	Trnava-Malženice-Veľké Kostofany
207405	Chtelnica-Smolenice-Modra-Pezinok-Bratislava
207406	Trnava-Jaslovské Bohunice-Chtelnica
207407	Trnava-Veľké Kostofany-Nižná-Vrbové
207408	Trnava-Zavar-Brestovany-Bučany/Jaslovské Bohunice
207409	Trnava-Jaslovské Bohunice-Chtelnica-Vrbové-Piešťany
207410	Trnava-Vičkovce/Križovany nad Dudváhom/-Sereď
207411	Jaslovské Bohunice-Špačince-Trnava-Zeleneč
207412	Trnava-Zeleneč-Majcichov-Abrahám
207413	Trnava-Opoj-Majcichov-Abrahám
207414	Trnava-Voderady-Cífer-Pusté Úľany
207415	Trnava-Boleráz-Smolenice-Buková
207416	Trnava-Budmerice-Bratislava
207417	Trnava-Borová
207419	Trnava-Horné Orešany-Smolenice
207420	Trnava-Horná Krupá-Naháč-Horné Dubové
207421	Trnava-Senica
207423	Trnava-Jaslovské Bohunice
207424	Trnava-Cífer-Voderady-Pusté Úľany
207425	Trnava-Voderady-Pusté Úľany
207426	Trnava-Dlhá/Horné Orešany-Smolenice
207427	Trnava-Horné Orešany-Smolenice-Trstín-Trnava
207429	Trnava-Biely Kostol-Trnava

## Cestná sieť

Hustota cestnej siete: 0,455 km/km<sup>2</sup>, 2,611 km/1000 obyv.



tab.č.55 **Dĺžka a plocha komunikácií**

typ komunikácie	dĺžka komunikácie v km	plocha v m2
cesty "E" pre medzinárodnú dopravu	25	
trasy "TEM"	17,905	
Diaľnice	17,905	458 136
diaľničné privádzače	0	
rýchlostné cesty	10,84	261 393
privádzače rýchlostných ciest	0	
cesty I. triedy	48,94	511 628
cesty II. triedy	65,768	474 637
cesty III. triedy	188,079	1 299 416
SPOLU	331,532	3 005 211

Zdroj: Slovenská správa ciest, Cestná databanka - údaje k 1.1.2014

tab.č.56: **Diaľnice**

Druh	Dĺžka v km v rámci MR Trnava	Správca
D1 – diaľnica	17,905	Národná diaľničná spoločnosť
R1 – rýchlostná cesta	10,84	Národná diaľničná spoločnosť

tab.č.57: **Cesty I. triedy**

cesta	Dĺžka v km v rámci MR Trnava	Správca
I/51	28,555	Slovenská správa ciest
I/61 Cesta I/61 je v rámci mýtného systému spoplatnená pre nákladnú dopravu. Výnimku tvoria presuny v rámci obcí a miest.	20,385	Slovenská správa ciest
Spolu:	48,94	

tab.č.58: **Cesty II. triedy**

cesta	Trasa	Dĺžka v km v rámci MR Trnava	Správca
II/502	Bratislava - Vrbové	27,57	Samosprávny kraj - Trn, Br
II/504	Modra - Nové Mesto n. Váhom	20,407	Samosprávny kraj - Trn, Br
II/560	okres Trnava - Špačince, Dolné Dubové a Kátlovce do Dechtíc	17,791	SMS - TN kraj
Spolu:		65,768	

tab.č.59 **Cesta III. triedy v správe TTSK**

cesta	Dĺžka v km
III/051023	5,967
III/051024	7,572
III/051027	5,732
III/051029	2,172
III/051031	12,288
III/051032	1,932
III/061012	1,882
III/061013	4,112
III/061014	3,639
III/061015	0,739
III/061016	5,847
III/061017	12,135
III/061018	9,575
III/061019	0,83

III/061069	0,228
III/061070	0,575
III/062008	19,6
III/502011	4,038
III/502013	9,564
III/502016	1,884
III/504004	6,47
III/504005	1,217
III/504006	14,591
III/504007	2,149
III/504008	7,64
III/504009	3,152
III/504010	18,353
III/504012	4,047
III/504013	8,752
III/504014	1,184
III/504015	3,958
III/504028	1,96
III/513004	3,326
III/513006	0,969
Spolu	188,079

Zdroj: Slovenská správa ciest, Cestná databanka

Tab.č.60: **Údaje obcí o cestnej sieti a dostupnosti v MFO**(dotazníky, júl 2014)

Ukazovateľ	Dostupnosť do centra MR v min.	Dostupnosť do centra MR v km	Vzdialenosť k najbližšej diaľnici / RK v km	Podiel osôb prepravov. IAD / HD	Počet osôb prepravov. IAD	Počet osôb prepravov. HD	Dĺžka cestnej siete v km
MFO Trnava	10	8	10	50	63 259	26 204	384
Biely Kostol	14	7,1	10	50	800	800	9
Bohdanovce n/T	10	7,7	21	?	?	?	10
Brestovany	19	15,2	10,8	50	500	500	21
Bučany	?	?	5,5	40	?	?	22
Dolné Lovčice	15	12	7,3	50	270	270	6
Hrnčiarovce n/P	15	6	5	?	?	500	19
Jas. Bohunice	16	13,5	16	40	400	600	8
Malženice	15	14,3	5	60	?	?	6
Ružindol	10	10	15	50	50	50	11
Suchá n/P	10	10	15	70	?	?	17
Šelpice	10	6	20	70	70	30	10
Špačince	10	6	9	70	N	N	17
Trnava	0	2,4	2,5	72	60719	23354	168
Zavar	5	5	2	7	?	?	33
Zeleneč	10	6,6	5	0	?	?	23
Zvončín	10	8	15	20	450	100	4

## Stupeň automobilizmu

tab.č.61: Počet evidovaných vozidiel

Druh vozidiel	MR TT spolu	TT kraj spolu	TT kraj (podiel MR TT na celkovom počte za kraj TT)	SR - počet celkový	SR (podiel MR TT na celkovom počte za SR)
Autobus diaľkový triedy B	13	64	20,31%	617	2,11%
Autobus diaľkový triedy III	147	497	29,58%	4200	3,50%
Autobus medzimestský triedy II	146	271	53,87%	2849	5,12%
Autobus mestský triedy A	17	26	65,38%	271	6,27%
Autobus mestský triedy I	36	50	72,00%	943	3,82%
Ľahká štvorkolka	2	11	18,18%	89	2,25%
Malý motocykel	838	5052	16,59%	31656	2,65%
Motocykel	2166	10758	20,13%	78298	2,77%
Motocykel s postranným vozíkom	2	9	22,22%	134	1,49%
Nákladná štvorkolka	1	3	33,33%	90	1,11%
Nákladné vozidlo	7223	29407	24,56%	263617	2,74%
Nákladné vozidlo – ťahač návesu	914	3808	24,00%	27875	3,28%
Nákladné vozidlo - ťahač prívěsu		2	0,00%	55	0,00%
Nákladné vozidlo špeciálne	208	931	22,34%	10443	1,99%
Náves nákladný	633	2227	28,42%	14544	4,35%
Náves nákladný špeciálny	107	524	20,42%	2173	4,92%
Náves nákladný špeciálny za traktor	30	165	18,18%	890	3,37%
Náves nákladný za traktor	38	207	18,36%	1235	3,08%
Náves špeciálny		7	0,00%	53	0,00%
Náves špeciálny za traktor	1	3	33,33%	26	3,85%
Osobná štvorkolka	1	3	33,33%	33	3,03%
Osobné vozidlo	52927	221451	23,90%	1910382	2,77%
Pracovný nástroj samohybný	159	883	18,01%	6554	2,43%
Prívěs nákladný	4260	23122	18,42%	205209	2,08%
Prívěs nákladný špeciálny	195	979	19,92%	9479	2,06%
Prívěs nákladný špeciálny za traktor	29	240	12,08%	1172	2,47%
Prívěs nákladný za traktor	477	3199	14,91%	17958	2,66%
Prívěs obytný	204	579	35,23%	4510	4,52%
Prívěs špeciálny	20	122	16,39%	1094	1,83%
Prívěs špeciálny za traktor	2	33	6,06%	228	0,88%
Prívěs za motocykel		4	0,00%	23	0,00%
Špeciálne vozidlo	200	822	24,33%	9083	2,20%
Špeciálne vozidlo (N1)	6	20	30,00%	248	2,42%
Špeciálne vozidlo (N2)	5	28	17,86%	370	1,35%
Špeciálne vozidlo (N3)	19	55	34,55%	553	3,44%
Štvorkolka	169	772	21,89%	6345	2,66%
Traktor kolesový lesný	4	44	9,09%	933	0,43%
Traktor kolesový poľnohospodársky	1066	6816	15,64%	60584	1,76%
Traktor pásový poľnohospodársky	2	8	25,00%	34	5,88%
Trojkolka	7	50	14,00%	356	1,97%
Celkom	72274	313252	23,07%	2675238	2,70%

Zdroj: MV SR, Celkový počet evidovaných vozidiel v SR

## Prichádzajúci a odchádzajúci za prácou a do škôl

(všetky tabuľky zdroj: ŠÚ SR, vlastná tabuľka)

tab.č.62 Dochádzka do MR Trnava za prácou a školou spolu

Územie dochádzky	dochádzka za prácou a školou	dochádzka za prácou	dochádzka za školou
Spolu dochádzajúcich v MR Trnava	41 074	27 424	13 650
dochádzajúci v rámci okresu	19 387	15 345	4 042
dochádzajúci z iných okresov SR	21 687	12 079	9 608
dochádzajúci z okresu Bratislava hl.m. SR	935	446	489
dochádzajúci z okresu Galanta	2 973	2 089	884
dochádzajúci z okresu Hlohovec	3 326	2 473	853
dochádzajúci z okresu Piešťany	2 625	1 952	673
dochádzajúci z okresu Senica	944	621	323

tab.č.63 : Dochádzka do MR Trnava za prácou

Územie dochádzky	spolu	Obyvateľstvo ekonomicky aktívne dochádzajúce do zamestnania v tom vo veku					
		15-24	25-29	30-34	35-44	45-59	60+
Spolu dochádzajúcich v MR Trnava	27 424	2 546	3 809	3 754	7 604	8 956	755
dochádzajúci v rámci okresu	15 345	1 222	1 763	1 915	4 421	5 604	420
dochádzajúci z iných okresov SR	12 079	1 324	2 046	1 839	3 183	3 352	335
dochádzajúci z okresov Bratislava	446	14	50	61	87	154	80
dochádzajúci z okresu Galanta	2 089	206	314	287	627	612	43
dochádzajúci z okresu Hlohovec	2 473	240	356	355	703	766	53
dochádzajúci z okresu Piešťany	1 952	169	235	234	546	713	55
dochádzajúci z okresu Senica	621	101	113	81	182	137	7

tab.č.64: Dochádzka do MR Trnava za školou

Územie dochádzky	Žiaci a študenti			
	Spolu	žiaci ZŠ	študenti SŠ	študenti VŠ
Spolu dochádzajúcich v MR Trnava	13 650	1 536	3 912	8 202
dochádzajúci v rámci okresu	4 042	1 199	2 064	779
dochádzajúci z iných okresov SR	9 608	337	1 848	7 423
dochádzajúci z okresov Bratislava	489	13	17	459
dochádzajúci z okresu Galanta	884	58	515	311
dochádzajúci z okresu Hlohovec	853	92	472	289
dochádzajúci z okresu Piešťany	673	36	297	340
dochádzajúci z okresu Senica	323	12	91	220

tab.č.65: Odchádzka z MR Trnava za prácou a školou spolu

Územie odchádzky	odchádzka za prácou a školou	odchádzka za prácou	odchádzka za školou
Spolu odchádzajúcich v MR Trnava	31 561	25 168	6 393
odchádzajúci v rámci okresu	19 387	15 345	4 042
odchádzajúci do iných okresov SR	10 561	8 514	2 047
odchádzajúci do okresov Bratislava	6 229	5 111	1 118
odchádzajúci do okresu Galanta	642	518	124
odchádzajúci do okresu Hlohovec	672	547	125
odchádzajúci do okresu Nitra	751	536	215

odchádzajúci do okresu Pezinok	572	495	77
odchádzajúci do okresu Piešťany	496	351	145
odchádzajúci do okresu Senec	393	375	18
odchádzajúci do okresu Senica	116	93	23
odchádzajúci do zahraničia	1 613	1 309	304

tab.č.66 : **Odchádzka z MR Trnava za prácou**

Územie odchádzky	spolu	Obyvateľstvo ekonomicky aktívne dochádzajúce do zamestnania v tom vo veku					
		15-24	25-29	30-34	35-44	45-59	60+
Spolu odchádzajúcich v MR Trnava	25 168	1 932	3 783	3 856	7 119	7 849	629
odchádzajúci v rámci okresu	15 345	1 222	1 763	1 915	4 421	5 604	420
odchádzajúci do iných okresov SR	8 514	603	1 677	1 616	2 391	2 037	190
odchádzajúci do okresu Bratislava	5 111	352	1 137	1 030	1 421	1 072	99
odchádzajúci do okresu Galanta	518	33	91	84	149	143	18
odchádzajúci do okresu Hlohovec	547	36	81	77	134	201	18
odchádzajúci do okresu Nitra	536	41	100	115	170	106	4
odchádzajúci do okresu Pezinok	495	45	55	75	135	173	12
odchádzajúci do okresu Piešťany	351	28	53	63	99	101	7
odchádzajúci do okresu Senec	375	42	63	77	110	76	7
odchádzajúci do okresu Senica	93	5	8	14	35	26	5
odchádzajúci do zahraničia	1 309	107	343	325	307	208	19

tab.č.67 : **Odchádzka z okresu Trnava za školou**

Územie odchádzky	Žiaci a študenti			
	Spolu	žiaci ZŠ	študenti SŠ	študenti VŠ
Spolu odchádzajúcich v MR Trnava	6 393	1 431	2 567	2 395
odchádzajúci v rámci okresu	4 042	1 199	2 064	779
odchádzajúci do iných okresov SR	2 047	208	482	1 357
odchádzajúci do okresu Bratislava	1 118	31	144	943
odchádzajúci do okresu Galanta	124	41	43	40
odchádzajúci do okresu Hlohovec	125	70	51	4
odchádzajúci do okresu Nitra	215	6	21	188
odchádzajúci do okresu Pezinok	77	14	55	8
odchádzajúci do okresu Piešťany	145	21	103	21
odchádzajúci do okresu Senec	18	4	12	2
odchádzajúci do okresu Senica	23	2	19	2
odchádzajúci do zahraničia	304	24	21	259



## Kvalita života

### Bytový štandard, okres

- Byty s plynovým kúrením	(SR 61,5%)	
- Byty vykurované pevným palivom	(SR 16,0%)	
- Byty napojené na verejný vodovod	81,3 %	(TTSK 78,2%)
- Byty napojené na vlastný zdroj vody	11,5%	(TTSK 13,3%)
- Byty bez vodovodu	0,4%	(TTSK 0,8%)
- Byty napojené na internet	53,3%	(TTSK 49,7%)
- Byty napojené na pevnú linku	46,8%	(TTSK 41,6%)

tab. č.68: **Veľkosť bytov** (okres)

Podlažná plocha	Počet bytov	% okres	% TTSK	% SR
Do 40 m <sup>2</sup>	2 225	5,3	4,6	15,7
41- 80 m <sup>2</sup>	17 318	41,0	35,5	64,8
81 – 120 m <sup>2</sup>	15 007	35,6	39,6	9,1
121 - ....m <sup>2</sup>	7 272	17,2	19,0	9,4
Priemerná veľkosť m <sup>2</sup>		92,2-95,5	98,5	

## Školstvo

### Materské škôlky

tab. č. 69 Stav v roku 2012/2013/2014

	Počet škôlok 2012	Poč tried 2012	Počet detí 2012	Počet učiteľ. 2012	Tried/škôlka 2012	Detí/trieda 2012	Detí/učiteľ 2012	Počet tried 2013/2014	Počet detí 2013/2014	Počet umiest.detí na 1000./ob
Trnava	24*	94	1934	193	3,92	20,6	10	110	2258	34,2
Biely Kostol	1	3	66	6	3	22	10	3	67	44,9
Bohdanovce	1**	3	62	5	3	20,7	12,4	2	47	37,6
Brestovany	1**	3	72	6	3	24	12	3	72	29,0
Bučany	1**	3	60	6	3	20	10	3	65	28,6
Dolné Lovčice	1	1	23	2	1	23	11,5	1	22	29,3
Hrnčiarovce n/P	1**	3	64	6	3	21,3	10,7	3	59	26,5
Jasl. Bohunice	1**	3	67	6	3	22,3	11,2	4	88	42,6
Malženice	1**	3	52	5	3	17,3	10,4	2	42	30,0
Ružindol	1**	3	63	5	3	21	12,6	3	69	44,4
Suchá n/ P	1**	2	41	4	2	20,5	10,3	2	40	20,2
Šelpice	0	0	0	0	0	0	0	0	0	0
Špačince	1**	3	53	6	3	17,7	8,8	3	68	28,1
Zavar	1**	3	60	7	3	20	8,6	3	54	24,3
Zeleneč	1**	3	63	6	3	21	10,5	3	65	25,4
Zvončín	1	1	25	2	1	25	12,5	1	24	30,1
Spolu MR	65	186	3755	374	2,86	20,2	10,0	200	4 104	31,8
Spolu FMU	37	131	2705	265	3,5	20,6	10,2	146	3 040	30,9
%FMU/MR	56,9	70,4	72,0	70,9				73,0	74,1	

\* sedem škôlok je spojených so základnou školou, \*\* zlučená MŠ so ZŠ

tab.č. 70: Vývoj 1996 – 2012 obce

	Škôlky			triedy			žiaci			Učitelia		
	1996	2005	2012	1996	2005	2012	1996	2005	2012	1996	2005	2012
Trnava	22	21	24	74	79	94	2108	1736	1934	170	156	193
Biely Kostol	1	1	1	2	2	3	53	28	66	4	3	6
Bohdanovce	1	1	1	1	2	3	20	31	62	2	3	5
Brestovany	1	1	1	2	2	3	39	44	72	4	4	6
Bučany	1	1	1	2	3	3	45	56	60	4	5	6
Dolné Lovčice	1	1	1	1	1	1	25	18	23	2	2	2
Hrnčiarovce n/P	1	1	1	2	3	3	50	58	64	4	5	6
Jasl. Bohunice	1	1	1	2	3	3	51	67	67	4	6	6
Malženice	1	1	1	2	2	3	33	48	52	4	4	5
Ružindol	1	1	1	2	2	3	43	35	63	4	3	5
Suchá n/ P	1	1	1	2	2	2	41	38	41	4	4	4
Šelpice	1	0	0	1	0	0	18	0	0	2	0	0
Špačince	1	1	1	2	2	3	47	49	53	4	4	6
Zavar	1	1	1	2	3	3	47	50	60	4	6	7
Zeleneč	1	1	1	3	2	3	72	48	63	6	4	6
Zvončín	1	1	1	1	1	1	15	16	25	2	2	2
Spolu	68	62	65	153	153	186	3793	3209	3755	324	298	374

tab.č.71 : Stav v roku 2013/2014 okres

	Počet	počet tried	počet detí	počet učiteľov	ev.žiadosti
Obecné	60	173	3 590	339	293
Súkromné	4	11	169	26	0
Cirkevné	2	5	106	10	47
Spolu	66	189	3 865	375	340

Zdroj :UIPŠ

tab.č.72: Vývoj 1996 – 2013 okres

	Počet škôlok	Počet žiakov	Počet tried	Počet učiteľov
1996	68	3 793	153	324
2001	68	3 346	164	327
2005	62	3 209	153	298
2006	62	3 163	152	300
2011	65	3 690	183	365
2012	65	3 755	186	374
2013/14		4 104	200	

## Základné školy

Tab.č.73: Stav v roku 2012/2013/2014

	Počet škôl 2012	Počet tried 2012	Počet detí 2012	Počet učiteľ. 2012	Tried/škola 2012	Deti/trieda 2012	Deti/učiteľ 2012	Počet tried 2013/2014	Počet detí 2013/2014	Počet žiakov na 1000 obyv.
Trnava	11	228	4953	354	20,7	22	14	196	4373	76*
Biely Kostol										
Bohdanovce	1	4	59	7	4	15	8	4	73	58
Brestovany	1	10	167	15	10	17	11	10	179	72
Bučany	1	9	191	16	9	21	12	9	187	82
Dolné Lovčice										
Hrnčiarovce n/P	1	10	167	15	10	17	11	10	163	73
Jasl. Bohunice	1	13	221	18	13	17	12	13	217	105
Malženice	1	4	55	6	4	14	9	4	52	37
Ružindol	1	10	150	15	10	15	10	11	165	106
Suchá n/ P	1	15	263	21	15	18	13	14	266	134
Šelpice										
Špačince	1	12	212	16	12	18	13	11	207	85
Zavar	1	10	214	15	10	21	14	10	215	97
Zeleneč	1	9	166	12	9	18	14	9	168	66
Zvončín										
MFO	22	334	6 818	510	15,2	20,4	13,4			
Okres	39	489	9388	754	12,5	19	12	489	9423	73
<b>Neverejné školy</b>										
Trnava, cirkevná								22	473	
Trnava, súkr.								14	163	
Spolu								36	636	10
Spolu			72,6						10 059	78

\* vrátane neštátnych škôl

Tab.č.74: Vývoj 1996 – 2012 okres (verejné školy)

	Počet škôl	Počet žiakov	Počet tried	Počet učiteľov	Počet žiakov na triedu	Počet žiakov na učiteľa	Počet žiakov na 1000 oby.
1996	48	14 331	618	1 012	23,2	14,2	113,3
2001	43	13 588	622	936	21,8	14,5	
2005	42	11 365	524	790	21,7	14,4	
2006	39	10 677	488	748	21,9	14,3	83,4
2011	40	9 196	483	728	19,0	12,6	
2012	39	9 338	489	754	19,1	12,4	72,3
2013		9 423	489	757	19,3	11,1	72,6

Tab.č.75 Vývoj 1996 – 2012 obce

	Školy			Triedy			Žiaci			Učitelia		
	1996	2005	2012	1996	2005	2012	1996	2005	2012	1996	2005	2012
Trnava	14	13	11	353	259	228	8 688	6146	4953	594	404	358
Biely Kostol	1	0	0	4	0	0	47	0	0	5	0	0
Bohdanovce	1	1	1	4	3	4	71	43	59	5	5	7
Brestovany	1	1	1	8	9	10	181	170	167	13	14	15
Bučany	1	1	1	9	11	9	214	242	191	12	14	16
Dolné Lovčice	1	0	0	2	0	0	31	0	0	3	0	0
Hrnčiarovce n/P	1	1	1	8	9	10	195	195	167	13	14	15
Jasl. Bohunice	1	1	1	10	10	13	248	222	221	15	14	18
Malženice	1	1	1	4	4	4	65	59	55	5	6	6
Ružindol	1	1	1	8	9	10	135	127	150	13	13	15
Suchá n/ P	1	1	1	13	13	15	298	277	263	18	19	21
Šelpice	0	0	0	0	0	0	0	0	0	0	0	0
Špačince	1	1	1	12	10	12	271	227	212	19	15	16
Zavar	1	1	1	8	10	10	183	207	214	13	14	15
Zeleneč	1	1	1	9	10	9	214	237	166	15	15	12
Zvončín	0	0	0	0	0	0	0	0	0	0	0	0

### Špeciálne školy

tab.č.76 Stav 2013

Názov	Sídlo	Kapacita
Materská škola pri Spojenej škole	Trnava	6
Materská škola pri Spojenej škole	Trnava	8
Základná škola pri Spojenej škole	Trnava	20
ZŠ pri Spojenej škole	Trnava	105
ZŠ pri Spojenej škole	Trnava	20
ZŠ pri Spojenej škole	Trnava	20
ZŠ pri Spojenej škole	Trnava	80
	Trstín	31
Praktická škola	Trnava	15
Praktická škola pri Spojenej škole	Trnava	19
Odborné učilište	Trnava	160
Odborné učilište	Trnava	22

### Základné umelecké školy

tab.č.77 : Vývoj počtu škôl, žiakov a učiteľov

	2001			2006			2012		
	počet	Žiaci	učitelia	počet	žiaci	učitelia	počet	žiaci	Učitelia
Trnava	3	1525	54	3	1364	67	4	1586	61
Jas.Bohunice	0	0	0	1	80	4	1	106	7
Okres	3	1525	54	4	1444	67	6	1920	80
Súkromné				1			2		

## Školské jedálne

tab.č.78 Kapacity

	Počet			Miesta pri stoloch			Stravníci		
	1996	2005	2012	1996	2005	2012	2001	2005	2012
Trnava	16	24	27	2143	2331	2666	8882	5638	8222
Biely Kostol	2	1	0	86	15	0	46	12	0
Bohdanovce	1	0	0	45	0	0	0	0	0
Brestovany	1	1	1	69	8	48	0	92	117
Bučany	2	1	1	106	48	80	66	95	231
Dolné Lovčice	1	0	0	43	0	0	0	0	0
Hrnčiarovce n/P	2	1	1	132	72	72	116	89	132
Jasl. Bohunice	2	1	1	152	70	76	84	91	184
Malženice	1	0	0	50	0	0	0	0	0
Ružindol	2	1	1	121	60	74	77	56	148
Suchá n/ P	1	1	1	100	60	60	135	90	190
Šelpice	1	0	0	18	0	0	0	0	0
Špačince	2	1	1	144	60	72	104	77	120
Zavar	1	1	1	90	36	36	108	80	108
Zeleneč	2	0	1	135	0	0	144	0	141
Zvončín	1	0	0	21	0	0	0	0	0
Okres	71	46	49	5554	3783	4187	0	7380	10951

## Stredné školy

tab.č.79 Kapacity

Počet študentov	denné	externé	žiakov na 1000 obyv. okresu	
<b>Gymnázium</b>	621			
	470			
	444			cirkevné
	121			cirkevné
Gymnázia spolu	1 656		12,7	
<b>Stredné odborné školy</b>				
SOŠ automobilová	301	68		
Stredná zdravotná škola	454	65		
Stredná priemyselná škola	567			
SOŠ polytechnická	167	24		
Obchodná akadémia	510			
SOŠ obchodu a služieb	572	59		
SPŠ stavebná	389			
SOŠ elektrotechnické	670	37		
SPŠ dopravná	523			
SOŠ poľnohospodárska	188			
Stredná odborná škola	485	48		Súkromná
Pedagogická a sociálna. akadémia	294	218		Cirkevná
Spolu	5 120	519	39,6 (denné)	

## Vysoké školy

tab.č.80 Vývoj počtu študentov

	Počet študentov						
	2007/8	2008/9	2009/10	2010/11	2011/12	2012/13	2013/14
STU	5561	5376	4658	4149	3898	3428	3252
Materiálovotechnologická fakulta							
Trnavská univerzita	6696	6990	8118	7015	7068	6649	5838
Univerzita tretieho veku TU	386	366	349	297	274	230	234
Univerzita Cyrila a Metoda	6864	7129	7001	5950	5445	5934	6403
Spolu	19507	19861	20126	17411	16685	16241	15749

## Sociálne služby

tab.č.81 Sociálne služby (2013)

obec	druh	forma	kapacita	zriaďovateľ
Trnava	Stredisko sociálnej starostlivosti			Právnická osoba zriadená mestom Trnava
	- noclaháreň	Pobytová	30	
	- zariadenie opatr. služby	Pobytová	24	
	- zariadenie opatr. služby	Pobytová	32	
	- denné centrá (7)		644	
	- jedáleň (2)		190	
	- opatrovateľská služba			
	- zariadenie soc. starostlivosti	pobytová	150	
	Noclaháreň		10	Neverejný Trnavská arcidiecézna charita
	Nízkoprahové denné centrum		35	
	Nízkoprahové denné centrum		15	
	Zariadenie sociálnej starostlivosti	pobytové	12	
	Domov sociálnych služieb	pobytové	27	
	Tlmočníctvo			
	Opatrovateľská služba (3)			
	Útulok	Pobytové	12	Neverejný Záujmové združenie Rodina
	Denný stacionár	Pobytové	15	
	Núdzové bývanie	Pobytové	2	
	Zariadenie soc. služieb	Pobytové	5	Neverejný Stredisko evanjelickej Diakonie
	Domov sociálnych služieb	Pobytové	40	
	Denný stacionár	Pobytové	15	Neverejný, Pokora, n.o
	Zariadenie soc. služieb	Pobytové	25	
	Zariadenie soc. služieb	Pobytové	12	Neverejný, Svetlo, n.o.
	Požičovňa pomôcok			
	Domov sociálnych služieb	Pobytový	5	Neverejný, Nový deň, n.o.
	Domov sociálnych služieb	Pobytový	22	
	Denný stacionár	pobytový	16	Neverejný, Náš dom
	Tlmočníctvo			
	poradenstvo			Neverejný, OPCHCH
	poradenstvo			
Poradenstvo (2)			Neverejný, SZTP	
Poradenstvo (3)				
Sociálna rehabilitácia			Neverejný SZSP	
Denný stacionár		10		
Opatrovateľská služba			Neverejný, KJS	
Biely Kostol				
Bohdanovce	Opatrovateľská služba	terénna		Obec
Brestovany				
Bučany				
Dolné Lovčice				
Hrnčiarovce n/P				
Jasl. Bohunice	jedáleň			Obec
	Opatrovateľská služba	terénna		Obec
Malženice				
Ružindol				
Suchá n/ P	Pobytové zariadenie			
Šelpice				
Špačince				
Zavar	Dom sociálnych služieb (3)	pobytová	185	TTSK
Zeleneč	Opatrovateľská služba	terénna		Obec
Zvončín	Poradenstvo			Neverejná, JCH

tab.č.82 **Sociálne zariadenia pobytové**

	1996		2006		2012	
	počet	miesta	počet	miesta	počet	miesta
Suchá nad Parnou			1	33	1	30
Trnava	3	165	7	292	9	431
Zavar	1	140	2	156	1	141
Okres spolu	6	396	13	585	17	815
MFO spolu	4	305	10	481	11	602
Počet miest n 1000 obyv. FMU		3,3		5,2		6,5

Mesto Trnava (2012)

Stredisko sociálnej starostlivosti – mestská príspevková organizácia

- pobytové zariadenia opatrovateľskej služby (2) 56 miest
- opatrovateľská služba 60 opatrovateľiek, 80 klientov
- odľahčovacia služba
- pomoc pri výkone opatrovníckych práv a povinností
- denne centrá pre seniorov (8) 1 700 osôb
- nocľaháreň (1) 30 klientov (celoročne)
- jedáleň (1)

Zariadenia pre seniorov – pobytová služba

Neziskové organizácie a občianske združenia (44)

## Kultúra

tab.č.83 Bilancia kultúrnych zariadení v okrese

druh	počet	Počet na 10 000 obyvateľov	
		okres	SR
- verejné knižnice	44	3,4	3,9
- stále kiná	2	0,2	0,3
- prírodné amfiteátre a letné kiná	2	0,2	0,4
- múzeá	1	0,1	0,4
- galérie	2	0,1	0,4
- kultúrne - osvetové centrá	70	5,4	5,3
- zariadenia pre voľný čas a záujmovú čin.	3	0,2	0,9
Celkom	124	9,5	11,1

tab. č. 84 Kapacity zariadení obcí v MFO

	Počet zariadení	Kapacita počet miest	Na 1000 obyvateľov	Kapacita Plocha	Počet návštevníkov za rok	Počet zamestnancov
Biely Kostol	1	200	61	200	2 200	0
Bohdanovce n/T	1	200	160	n.a.	n.a.	n.a.
Brestovany	3	350	143	n.a.	2 000	0
Bučany	2	340	149	n.a.	n.a.	n.a.
Dolné Lovčice	2	180	240	350	800	0
Hrnčiarovce n/P	1	250	112	2 000	n.a.	n.a.
Jaslovské Bohunice	5	3 000	1452	15 000	4 500	20
Malženice	1	200	143	350	600	0
Ružindol	1	300	193	1 500	1 000	1
Suchá nad Parnou	1	300	152	390	1 500	1
Šelpice	1	180	214	170	350	0
Špačince	/	/	/	/	/	/
Trnava	38	3 019	46	14 633	243 064	212
Zavar	1	250	113	500	n.a.	7
Zeleneč	1	200	78	600	5 000	1
Zvončín	3	200	251	n.a.	1 000	0
V FMU celkom	62	9 169	93	35 693	262 014	242



## Životné prostredie

### Verejná zeleň

tab. č.85 **Plocha zelene na obyvateľa (m<sup>2</sup>)**

Názov územia	Verejná zeleň spolu		Verejná zeleň - parková		Verejná zeleň spolu /1 obyv	
	2001	2011	2001	2011	2001	2011
SR	10691,06	11620,91	3443,38	3228,46	19,9	21,5
Okres Trnava	359,68	385,4	94,78	111,69	28,3	29,9
Biely Kostol	0,7	1,86	0,25	1,86	5,9	12,7
Bohdanovce	0,98	4,51	0,51	0,51	10,3	37,6
Brestovany	0,34	5,6	0,34	5,6	1,7	23,5
Bučany	8,71	8,71	1	0,5	41,1	38,2
Dolné Lovčice	1,15	1,15	0,45	0,45	16,4	15,3
Hrnčiarovce n/P	1,1	1,1	0,25	0,25	5,4	5,0
Jasl. Bohunice	12,9	12,9	3,76	4,2	76,2	64,0
Malženice	1,5	0,05	0,3	0,05	13,0	0,4
Ružindol	8,6	8,6	2,4	2,4	68,7	55,8
Suchá n/P	2,02	4,12	1,15	2,42	11,7	21,2
Šelpice	4,46	4,42	0,02	0,02	78,1	54,8
Špačince	9,6	9,6	1,5	1,5	47,7	40,8
Trnava	195	206,18	34,14	37,64	27,8	31,1
Zavar	1,8	1,8	0	0	10,4	8,0
Zeleneč	4	4	0,5	0,5	16,9	15,9
Zvončín	0,77	1,77	0	1	12,1	22,3

Zdroj: ŠÚ SR

### Odpady

Tab.č.86 : **Množstvo odpadu**

Názov územia	Množstvo komunálneho odpadu v tonách			Zhodnocovaný komunálny odpad v tonách			Zneškodňovaný komunálny odpad v tonách		
	2001	2006	2011	2001	2006	2011	2001	2006	2011
SR	3430800	1623322	1767 005	347457	82560	422539	1122728	1454145	1333227
Okres Trnava	43 179	83 508	64 473	9 559	2 206	6 619	33 527	78 474	57 417
MFO	29 204	73 060	46 630	2 054	1 768	5 724	27 150	71 292	40 906
Biely Kostol	252	368	472	0	0	31	252	360	441
Bohdanovce n/T	167	291	345	0	0	23	167	273	322
Brestovany	715	539	686	443	0	69	671	435	618
Bučany	411	422	623	7	0	96	404	400	528
Dolné Lovčice	101	165	183	0	0	17	101	155	167
Hrnčiarovce n/P	461	647	689	5	1	36	456	622	653
Jasl. Bohunice	93	373	736	0	0	65	93	337	671
Malženice	178	304	382	44	0	55	134	241	327
Ružindol	25	248	478	5	0	62	20	228	416
Suchá n/P	292	305	519	22	0	31	270	293	488
Šelpice	156	156	211	0	0	16	156	147	194
Špačince	1 752	1 427	1 009	221	36	96	1 531	484	913
Trnava	23 635	66 375	38 359	1 289	1 732	4 778	22 346	63 940	33 581
Zavar	390	581	873	10	0	274	130	387	599
Zeleneč	483	744	840	0	0	52	483	736	788
Zvončín	93	115	225	8	0	23	85	111	202

Zdroj: ŠÚ SR

tab.č.87: **Odpady na 1 obyvateľa**

	Zhodnocovaný +zneškodnený KO kg /1 obyv.			Zhodnocovaný KO kg/ 1 obyvateľ		
	2001	2006	2011	2001	2006	2011
SR	273	285	325	64,60	15,31	78,19
Okres Trnava	339	634	497	75,24	17,33	51,39
Biely Kostol	211	299	323	0,00	0,00	20,89
Bohdanovce n/T	175	266	287	0,00	0,00	19,32
Brestovany	568	209	288	226,02	0,05	28,87
Bučany	194	182	273	3,30	0,00	41,90
Dolné Lovčice	144	216	244	0,00	0,00	22,07
Hrnčiarovce n/P	227	293	315	2,46	0,24	16,51
Jaslovské Bohunice	55	178	365	0,00	0,00	32,21
Malženice	155	188	277	38,26	0,00	39,88
Ružindol	20	168	310	4,00	0,00	40,19
Suchá nad Parnou	170	163	267	12,79	0,00	16,06
Šelpice	273	239	261	0,00	0,49	20,32
Špačince	871	245	429	109,90	16,90	40,73
Trnava	337	959	579	18,36	25,30	72,16
Zavar	81	209	389	5,75	0,00	121,83
Zeleneč	204	309	333	0,00	0,00	20,63
Zvončín	146	165	284	12,52	0,15	29,38

Zdroj: ŠÚ SR, vlastné prepočty

### Skládky

- V roku 2001 – 6 ( 2x Trnava, Borová, Brestovany, Buková, Smolenice)
- V roku 2011 – 3 (Trnava, Borová, Brestovany)

### Environmentálne zát'aže

tab.č.88

TT (002) / Brestovany - skládka TKO	Register A	SK/EZ/TT/976	Brestovany
TT (006) / Malženice - bývalá kompresorová stanica	Register A	SK/EZ/TT/980	Malženice
TT (008) / Špačince - skládka TKO	Register B	SK/EZ/TT/982	Špačince
TT (009) / Trnava - areál TAZ - v likvidácii	Register A	SK/EZ/TT/983	Trnava
TT (003) / Trnava - ČS PHM Bratislavská ul.	Register C	SK/EZ/TT/1582	Trnava
TT (004) / Trnava - ČS PHM Nitrianska ul.	Register C	SK/EZ/TT/1583	Trnava
TT (1845) / Trnava - Rušňové depo, Cargo a.s.	Register B	SK/EZ/TT/1845	Trnava

Zdroj: <http://envirozataze.enviroportal.sk/>

## Vodovod a kanalizácia

tab. č. 89

	kanalizácia	vodovod	plynofikácia
Biely Kostol	1	1	1
Bohdanovce nad Trnavou	1	1	1
Brestovany	1	1	1
Bučany	1	1	1
Dolné Lovčice	1	1	1
Hrnčiarovce nad Parnou	1	1	1
Jaslovské Bohunice	1	1	1
Malženice	1	1	1
Ružindol	1	1	1
Suchá nad Parnou	1	1	1
Šelpice	1	1	1
Špačince	1	1	1
Trnava	1	1	1
Zavar	1	1	1
Zeleneč	1	0	1
Zvončín	1	1	1

Zásobovanie vodou a odkanalizovanie obcí v regióne zabezpečuje TAVOS a.s. (trnavská vodárenská spoločnosť), ktorej akcionármi sú obce..

tab. č.90 **Súčasný stav**

okres TRNAVA			
OBEC	VODOVOD		KANALIZÁCIA
1. Biely Kostol	prevádzkujeme	vo vlastníctve TAVOS, a.s.	prevádzkujeme vo vlastníctve TAVOS, a.s., vo vlastníctve obce
2. Brestovany	prevádzkujeme	vo vlastníctve TAVOS, a.s.	prevádzkujeme vo vlastníctve TAVOS, a.s., vo vlastníctve obce
3. Bučany	neprevádzkujeme	vo vlastníctve a správe OÚ	prevádzkujeme vo vlastníctve TAVOS, a.s.
4. Biňovce	neprevádzkujeme	skup. v. H.Krupá-Biňovce-Trstín-v štádiu realizácie	neprevádzkujeme nie je kanalizácia
5. Bohdanovce n. Trnavou	prevádzkujeme	vo vlastníctve TAVOS, a.s.	prevádzkujeme vo vlastníctve TAVOS, a.s., vo vlastníctve obce
6. Boleráz	prevádzkujeme	Zmluva s TAVOS, a.s. o prevádzke, vlastník OÚ	prevádzkujeme vo vlastníctve TAVOS, a.s., časť neprevádzkujeme
7. Borová	neprevádzkujeme	zásob. z BVS, a.s. OZ Senica	neprevádzkujeme nie je kanalizácia
8. Buková	neprevádzkujeme	zás. z BVS, a.s. OZ Senica	neprevádzkujeme nie je kanalizácia
9. Čifer	prevádzkujeme	Zmluva s TAVOS, a.s. o prevádzke, vlastník OÚ	prevádzkujeme vo vlastníctve TAVOS, a.s.
10. Dechtice	prevádzkujeme	vo vlastníctve TAVOS, a.s.	prevádzkujeme vo vlastníctve TAVOS, a.s.
11. Dlhá	neprevádzkujeme	zás. z BVS, a.s. OZ Senica	neprevádzkujeme nie je kanalizácia
12. Dobrá Voda	prevádzkujeme	vo vlastníctve TAVOS, a.s.	prevádzkujeme vo vlastníctve TAVOS, a.s.
13. Dolná Krupá	prevádzkujeme	vo vlastníctve TAVOS, a.s.	prevádzkujeme vo vlastníctve TAVOS, a.s.
14. Dolné Dubové	prevádzkujeme	Zmluva s TAVOS, a.s. o prevádzke, vlastník OÚ	prevádzkujeme vo vlastníctve obce, ČOV J. Bohunice
15. Dolné Lovčice	prevádzkujeme	vo vlastníctve TAVOS, a.s.	prevádzkujeme vo vlastníctve TAVOS, a.s., vo vlastníctve obce
16. Dolné Orešany	prevádzkujeme	vo vlastníctve TAVOS, a.s.	prevádzkujeme vo vlastníctve TAVOS, a.s.
17. Horná Krupá	neprevádzkujeme	skup. v. H.Krupá-Biňovce-Trstín-v štádiu realizácie	neprevádzkujeme nie je kanalizácia
18. Horné Dubové	neprevádzkujeme		neprevádzkujeme nie je kanalizácia
19. Horné Orešany	prevádzkujeme	vo vlastníctve OÚ	prevádzkujeme vo vlastníctve TAVOS, a.s.
20. Hrnčiarovce n. Parnou	prevádzkujeme	vo vlastníctve TAVOS, a.s.	prevádzkujeme vo vlastníctve obce
21. Jaslovské Bohunice	prevádzkujeme	vo vlastníctve TAVOS, a.s.	neprevádzkujeme vo vlastníctve obce
22. Kátovce	prevádzkujeme	vo vlastníctve TAVOS, a.s.	prevádzkujeme vo vlastníctve TAVOS, a.s.
23. Košolná	neprevádzkujeme	vo vlastníctve OÚ, vodovod v štádiu realizácie	prevádzkujeme vo vlastníctve TAVOS, a.s. len KZ
24. Lošonec	prevádzkujeme	Zmluva s TAVOS, a.s. o prevádzke, vlastník OÚ	prevádzkujeme vo vlastníctve TAVOS, a.s.
25. Križovany n. Dudváhom	neprevádzkujeme	dom. studne, výhľadové zás. zo sk.v.Trnava-Križovany	prevádzkujeme vo vlastníctve TAVOS, a.s., vo vlastníctve obce
26. Majcichov	neprevádzkujeme	vo vlast. a správe OÚ(Aquaspiš), vyhf.zás. zo sk.v. Trnava-Križovany	prevádzkujeme vo vlastníctve TAVOS, a.s.
27. Malženice	prevádzkujeme	vo vlastníctve TAVOS, a.s.	neprevádzkujeme vo vlastníctve obce, ČOV J. Bohunice
28. Naháč	neprevádzkujeme	vo vlastníctve a správe OÚ, prev. len privádzač z Dechtíc	neprevádzkujeme nie je kanalizácia
29. Opoj	neprevádzkujeme	dom. studne, výhľadové zás. zo sk.v.Trnava-Križovany	prevádzkujeme vo vlastníctve obce
30. Pavlice	neprevádzkujeme	vo vlastníctve OÚ, zás. zo sk.v. Slov.nová Ves-Voderady	neprevádzkujeme obecnú kanalizáciu, prevádzkujeme len hlavný KZ
31. Radolovce	prevádzkujeme	vo vlastníctve TAVOS, a.s.	neprevádzkujeme vo vlastníctve obce
32. Ružindol	prevádzkujeme	vo vlastníctve TAVOS, a.s.	prevádzkujeme vo vlastníctve TAVOS, a.s., časť obecnej neprevádzkujeme
33. Slovenská n. Ves	neprevádzkujeme	vo vlastníctve OÚ, zás. zo sk.v. Slov.nová Ves-Voderady	prevádzkujeme vo vlastníctve TAVOS, a.s.
34. Smolenice	prevádzkujeme	vo vlastníctve TAVOS, a.s.	prevádzkujeme vo vlastníctve TAVOS, a.s., časť obecnej neprevádzkujeme
35. Suchá n. Parnou	prevádzkujeme	Zmluva s TAVOS, a.s. o prevádzke, vlastník OÚ	prevádzkujeme vo vlastníctve TAVOS, a.s.
36. Šelpice	prevádzkujeme	vo vlastníctve TAVOS, a.s.	prevádzkujeme vo vlastníctve TAVOS, a.s., vo vlastníctve obce
37. Špačince	prevádzkujeme	vo vlastníctve TAVOS, a.s.	prevádzkujeme vo vlastníctve TAVOS, a.s., vo vlastníctve obce
38. Šurovce	neprevádzkujeme	vo vlastníctve OÚ, zásobovanie zo ZsVAK OZ Nitra	prevádzkujeme vo vlastníctve TAVOS, a.s., vo vlastníctve obce
39. Trnava	prevádzkujeme	vo vlastníctve TAVOS, a.s.	prevádzkujeme vo vlastníctve TAVOS, a.s., vo vlastníctve iných investorov
40. Trstín	v skúš. prevádzke	vo vlastníctve OÚ, vodovod v skúšobnej prevádzke budeme prev.	neprevádzkujeme nie je kanalizácia
41. Vičkovce	neprevádzkujeme	dom. studne, výhľadové zás. zo sk.v.Trnava-Križovany	prevádzkujeme vo vlastníctve TAVOS, a.s.
42. Voderady	neprevádzkujeme	vo vlastníctve OÚ, zás. zo sk.v. Slov.nová Ves-Voderady	prevádzkujeme vo vlastníctve TAVOS, a.s., vo vlastníctve obce
43. Zavar	prevádzkujeme	vo vlastníctve TAVOS, a.s.	prevádzkujeme vo vlastníctve obce
44. Zeleneč	neprevádzkujeme	zásob. z domových studní	neprevádzkujeme vo vlastníctve obce, odvádzame a čistíme OV
45. Zvončín	prevádzkujeme	vo vlastníctve TAVOS, a.s.	prevádzkujeme vo vlastníctve TAVOS, a.s.

### Čistiare odpadových vôd v MFO

- Zeleneč,
- Jaslovské Bohunice,

### Aktuálna cena vodného a stočného (2015)

- výroba a dodávka vody
- výroba a distribúcia obciam
- odkanalizovanie

0,8743 €/ m<sup>3</sup>

0,7176 €/ m<sup>3</sup>

1,0758 €/ m<sup>3</sup>

## Financie obcí v okrese

### Okres celkom

Tab.č.91: Vývoj príjmov (€)

	Celkové príjmy (CP)	Príjmy bežného rozpočtu	Príjmy kapitálového rozpočtu	CP/obyv.	BP/obyv.	KP/obyv.
2007	80 341 797	61 312 354	13 277 667			
2008	89 026 464	61 312 354	13 115 816	696,85	479,92	102,66
2009	87 885 491	71 481 210	8 899 014	685,69	557,70	69,43
2010	88 373 101	66 936 782	14 398 863	686,94	520,31	111,93
2011	90 096 837	70 520 903	12 505 125	697,28	545,78	96,78
2012	100 813 260	82 660 950	18 152 310	782,61	641,69	140,92
2013	94 300 382	75 866 888	5 458 836	729,67	587,05	42,24

Tab. č.92: Vývoj daňových príjmov a príjmu z poplatku za komunálny odpad (€)

	DP celkom	Daň z príjmu FO	Daň z nehnuteľností	Poplatok za komunálny odpad	Ostatné miestne dane	podiel MD a poplatku za KO na CP %
2007	37 900 219	22 570 869	10 160 858	3 003 187	2 157 505	40,45
2008	44 338 882	27 657 107	12 392 056	3 396 770	877 182	37,62
2009	45 035 063	25 902 868	13 468 809	3 409 599	2 245 760	42,48
2010	40 191 456	21 049 505	13 899 710	3 615 061	1 619 607	47,63
2011	44 538 889	25 319 495	14 048 601	3 557 387	1 606 708	43,15
2012	46 993 257	25 900 502	15 101 127	4 318 736	1 666 227	44,88
2013	47 760 754	27 150 792	15 166 207	4 370 131	1 067 874	43,15

Tab.č.93 : Vývoj výdavkov (€)

	Celkové výdavky	Bežné výdavky	BV/ CV %	610	610/ BV %	620	630	640	650
2007	82 276 565	54 694 909	66,48	18 625 605	34,05	6 474 140	21 387 934	7 164 310	1 042 920
2008	89 124 486	62 232 560	69,83	20 602 294	33,11	7 199 727	25 357 278	8 119 135	954 126
2009	96 914 157	64 030 621	66,07	22 058 928	34,45	7 691 018	26 571 479	6 857 319	851 877
2010	95 444 357	65 190 637	68,30	22 135 633	33,96	7 694 567	27 650 352	6 832 622	877 463
2011	87 472 237	65 152 905	74,48	22 523 722	34,57	8 039 980	26 376 962	7 160 936	1 051 305
2012	97 255 026	71 391 839	73,41	23 142 676	32,42	8 319 367	30 871 739	8 025 154	1 032 903
2013	88 092 643	75 692 000	85,92	25 478 307	33,66	9 357 445	31 339 518	8 615 873	900 857

Tab.č. 94 : Ukazovatele

	Daňová sila €/obyv.	Finančná sila €/obyv	Miera sebestačnosti	Miera samo financovania	Celkové príjmy €/ km <sup>2</sup>	Príjmy z miestnych daní a poplatku €/ km <sup>2</sup>
2007			0,75	1,11	108 375	20 678
2008	346,94	541,37	0,78	0,71	120 090	22 502
2009	351,30	554,62	0,81	0,70	118 551	25 808
2010	312,36	556,78	0,81	0,62	119 209	25 821
2011	344,64	583,60	0,84	0,68	121 534	25 926
2012	364,75	644,79	0,82	0,66	135 990	28 453
2013	369,52	565,20	0,85	0,95	127 204	27 801

Daňová sila = (výnos z miestnych daní a poplatku + podiel na dani z príjmu fyzických osôb)/počet obyvateľov

Finančná sila = (výnos z miestnych daní a poplatku + podiel na dani z príjmu fyzických osôb + transfery)/počet obyvateľov

Miera sebestačnosti = (výnos z miestnych daní a poplatku + podiel na dani z príjmu FO + transfery) / celkové príjmy

Miera samofinancovania= (výnos z miestnych daní a poplatku + podiel na dani z príjmu FO )/ bežné výdavky

## Obce v okrese

Tab. č.95 Vývoj celkových príjmov (€)

Obec	2007	2008	2009	2010	2011	2012	2013
Trnava	47703910	50326829	45900559	47632654	46326384	54921275	52910455
Biely Kostol	290646	376752	408641	372978	797497	678238	454035
Bohdanovce	657903	622850	678098	697212	773234	655387	742765
Brestovany	1251776	1639644	1856404	1715914	2295347	1329422	1553696
Bučany	1162185	949314	1119969	980876	980012	1064657	1174143
Dolné Lovčice	473445	384353	276053	188376	241428	212556	315339
Hrnčiarovce	940749	1250280	1213097	909214	933876	1367072	1156041
Jasl. Bohunice	3863407	5340570	5022971	4976546	4462302	5229698	4722929
Malženice	795492	880171	1305257	1246123	1098079	962779	1082012
Ružindol	603200	765983	945681	765662	726822	907862	1232928
Suchá n/ P	713271	1114852	979454	798765	946234	1579377	1022204
Šelpice	1442508	602371	294863	396063	305053	498056	343458
Špačince	892551	1079166	1211526	1574752	1375713	1978031	1377912
Zavar	1251012	1631547	2739108	2125737	3074535	2288847	2592020
Zeleneč	877216	2164176	1499304	2690725	1989109	3750021	1336243
Zvončín	169156	191595	235718	216781	251585	220350	239251
MR	80341797	89026464	87885491	88373101	90096837	100813260	94300382
MFO	63088427	69320453	65686703	67288378	66577210	77643628	72255431
%	78,5	77,9	74,7	76,1	73,9	77,0	76,6

Tab. č.96 Vývoj daňových príjmov

Obec	2007	2008	2009	2010	2011	2012	2013
Trnava	20808604	24632177	23652350	21264880	23696286	25242428	25311746
Biely Kostol	233884	302862	333975	306852	373718	398717	387691
Bohdanovce	258514	313217	353892	308557	377198	402380	416803
Brestovany	413895	466406	464497	425845	503286	553966	577858
Bučany	494656	524597	551317	471566	519170	559474	579887
Dolné Lovčice	145456	170052	186343	152148	184696	182552	188723
Hrnčiarovce n/P	510755	576975	582453	499269	576802	569710	602546
Jasl. Bohunice	3270066	3437165	3575386	3446995	3581295	3606247	3458101
Malženice	407721	345051	434710	315841	379505	391098	423789
Ružindol	322247	365931	411845	372860	440119	460966	436315
Suchá n/ P	375888	426841	457509	404831	404853	424578	499229
Šelpice	111996	122121	148448	147213	162420	196797	202771
Špačince	537841	550056	606272	498702	579171	634089	665983
Zavar	940085	996448	1789453	1729314	1829069	1853325	1898748
Zeleneč	470690	587102	525740	427019	504702	598082	622155
Zvončín	156111	174865	189480	166003	184713	193372	206247
MR	37900219	44338882	45035063	40191456	44538889	46993257	47760754
MFO	29458409	33991866	38173670	30937895	34297000	35967781	36478592
%	77,7	76,7	84,8	77,0	77,0	76,5	76,4

Tab. č. 97 : Štruktúra výnosov miestnych daní na obyvateľa 2013

Obec	DzPFO	DzN	Ost.miest ne dane	Poplatok za KO	Počet obyvateľov
Trnava	223,5	108,2	3,7	47,7	66073
Biely Kostol	193,6	35,0	2,9	28,5	1491
Bohdanovce	215,3	86,8	13,9	17,7	1249
Brestovany	184,7	23,4	9,3	15,0	2485
Bučany	192,3	37,7	11,1	12,9	2275
Dolné Lovčice	182,3	45,3	7,4	16,7	750
Hrnčiarovce n/P	191,9	56,3	5,4	17,2	2226
Jasl. Bohunice	231,2	1363,2	40,9	39,3	2065
Malženice	199,1	43,3	42,5	17,8	1400
Ružindol	217,9	32,5	8,3	22,1	1554
Suchá n/ P	194,4	32,8	5,6	19,6	1978
Šelpice	116,6	88,6	19,2	16,1	843
Špačince	179,2	57,7	12,9	25,2	2422
Zavar	203,1	621,8	16,9	14,2	2218
Zeleneč	184,1	34,8	4,2	20,4	2555
Zvončín	170,9	63,0	8,7	15,8	798
Okres	210,1	117,4	8,3	33,8	129236
% podiel	56,8	31,8	2,2	9,2	
% podiel Trnava	58,3	28,2	1,0	12,5	

Tab. č.98 : Vývoj celkových výdavkov (BV + KV)

Obec	2007	2008	2009	2010	2011	2012	2013
Trnava	48273085	52515334	47532120	49959606	44626932	55954869	49318687
Biely Kostol	253801	307507	393016	605974	488617	816189	492174
Bohdanovce	916384	560076	636065	713090	799495	634426	693810
Brestovany	2121290	1736639	3952076	2930478	3002667	1192904	1135006
Bučany	1404567	827789	905212	969389	1111752	897461	1087500
Dolné Lovčice	217520	625471	276612	453071	211077	179400	292048
Hrnčiarovce n/P	984565	1009658	1132524	1052344	833894	1316699	1067333
Jasl. Bohunice	3191097	4362515	5465787	5061639	3027630	3522259	4649061
Malženice	748058	852754	1194121	1342221	1012105	886124	954691
Ružindol	628991	608041	1147025	776117	845005	745302	1287389
Suchá n/ P	705503	1087399	865102	865136	909389	1539183	1011451
Šelpice	2174600	527682	240759	351583	203982	243392	241261
Špačince	791210	940853	1249919	1707064	1314294	1965510	1155343
Zavar	969561	1970960	3169933	1843692	1399487	1633450	3002151
Zeleneč	770895	1969569	4430579	2362036	3212050	3632096	1257830
Zvončín	196895	163111	196447	269292	204302	200991	238145
spolu	82276565	89124486	96914157	95444357	87472237	97255026	88092643



Tab. č. 99: Vývoj bežných výdavkov

Obec	2007	2008	2009	2010	2011	2012	2013
Trnava	34194947	38675293	38245418	38768229	38893750	43611047	44353695
Biely Kostol	218781	283077	338305	327296	336712	359710	380978
Bohdanovce	300571	418836	459322	480286	499344	507932	588521
Brestovany	680508	809864	903988	928109	905721	998656	1092824
Bučany	599980	800470	723606	807411	882595	886175	995592
Dolné Lovčice	157870	176988	211573	195173	175045	179400	292048
Hrnčiarovce n/P	668459	703843	731425	797741	761692	835059	926645
Jasl. Bohunice	1701586	2025228	2010971	2420149	2081545	2449402	2665343
Malženice	526655	708824	725976	814338	738747	769017	873819
Ružindol	535185	562101	642477	621560	626935	724635	834213
Suchá n/ P	680176	712772	745179	845205	737956	847431	928926
Šelpice	120925	194616	201398	172655	170526	200442	303387
Špačince	666003	765057	915211	850583	932544	974806	1064971
Šúrovce	692159	804631	872486	818430	875142	911023	983745
Zavar	739826	720610	1009715	937118	1003840	1080542	1257269
Zeleneč	737137	860194	1001477	936261	889916	1008108	1196897
Zvončín	115183	143393	152485	159064	178041	184718	195222

Tab. č. 100 Ročná hrubá úspora

Obec	2007	2008	2009	2010	2011	2012	2013
Trnava	13508963	11651536	7655141	8 864425	7432634		8556760
Biely Kostol	71865	93675	70336	45682	460785	318528	73057
Bohdanovce	357333	204014	218776	216926	273890	147455	154244
Brestovany	571267	829780	952416	787805	1389626	330766	460872
Bučany	562206	148844	396363	173465	97417	178482	178551
Dolné Lovčice	315575	207365	64480	- 6797	66383	33156	23291
Hrnčiarovce n/P	272290	546437	481672	111473	172184	532014	229395
Jasl. Bohunice	2161821	3315342	3012000	2 556397	2380757	2780296	2057586
Malženice	268838	171347	579281	431785	359332	193762	208193
Ružindol	68014	203882	303204	144102	99887	183227	398715
Suchá n/ P	33094	402080	234275	- 46440	208278	731946	93279
Šelpice	1321583	407755	93465	223408	134527	207613	140071
Špačince	226549	314109	296315	724169	443169	1003225	312941
Zavar	511186	910937	1729393	1188619	2070695	1208305	1334751
Zeleneč	140078	1303982	497827	1754464	2099193	2741913	139346
Zvončín	53973	48202	73233	57717	73533	35633	44030

Hrubá úspora = celkové príjmy – bežné výdavky

Tab. č.101 Daňová sila (€/obyv)

Obec	2008	2009	2010	2011	2012	2013
Trnava	362	349	316	352	381	383
Biely Kostol	247	252	218	262	273	260
Bohdanovce n/ T	283	317	271	327	335	334
Brestovany	219	210	187	217	233	232
Bučany	233	243	209	229	245	254
Dolné Lovčice	237	257	206	241	243	252
Hrnčiarovce n/P	271	270	233	268	261	271
Jasl. Bohunice	1785	1855	1780	1798	1790	1675
Malženice	262	329	234	272	284	303
Ružindol	262	289	254	290	299	281
Suchá n/ P	236	251	220	213	219	252
Šelpice	172	203	196	205	244	241
Špačince	254	280	226	259	270	275
Šúrovce	240	244	205	232	239	254
Zavar	480	791	743	775	826	856
Zeleneč	246	217	175	197	237	244
Zvončín	259	271	230	250	244	258
Priemer	347	351	312	345	365	370

tab. č.102 **Finančná sila (€/obyv)**

Obec	2008	2009	2010	2011	2012	2013
Trnava	570	534	558	544	647	598
Biely Kostol	264	272	246	532	414	269
Bohdanovce n/ T	373	493	442	600	468	451
Brestovany	331	352	326	623	358	393
Bučany	349	403	372	367	381	412
Dolné Lovčice	252	327	248	259	270	417
Hrnčiarovce n/P	555	522	394	400	579	430
Jasl. Bohunice	1923	2245	2279	1992	2326	1905
Malženice	494	744	767	642	525	532
Ružindol	404	462	452	453	489	720
Suchá n/ P	539	441	410	484	771	453
Šelpice	300	225	345	209	246	244
Špačince	416	510	659	559	760	466
Zavar	626	938	886	1272	969	1012
Zeleneč	351	363	480	1053	1347	375
Zvončín	265	317	253	266	250	276
Priemer	541	555	557	584	645	565

tab. č.103 **Miera sebestačnosti**

Obec	2007	2008	2009	2010	2011	2012	2013
Trnava	0,73	0,77	0,79	0,79	0,79	0,78	0,75
Biely Kostol	0,82	0,86	0,88	0,93	0,95	0,89	0,88
Bohdanovce n/ T	0,78	0,66	0,81	0,72	0,90	0,86	0,76
Brestovany	0,51	0,43	0,42	0,43	0,63	0,64	0,63
Bučany	0,63	0,82	0,81	0,85	0,84	0,81	0,80
Dolné Lovčice	0,32	0,47	0,86	0,97	0,82	0,95	0,99
Dolné Orešany	0,69	0,81	0,86	0,88	0,88	0,90	0,71
Hrnčiarovce n/P	0,91	0,95	0,93	0,93	0,92	0,93	0,83
Jasl. Bohunice	0,91	0,69	0,86	0,89	0,89	0,90	0,83
Malženice	0,74	0,74	0,75	0,83	0,81	0,75	0,69
Ružindol	0,85	0,74	0,70	0,87	0,95	0,83	0,91
Suchá n/ P	0,92	0,87	0,82	0,94	0,97	0,95	0,88
Šelpice	0,75	0,35	0,56	0,65	0,54	0,49	0,60
Špačince	0,86	0,83	0,91	0,92	0,91	0,90	0,82
Šúrovce	0,86	0,86	0,86	0,85	0,87	0,83	0,78
Zavar	0,94	0,80	0,77	0,97	0,98	0,95	0,87
Zeleneč	0,81	0,39	0,59	0,44	0,90	0,91	0,72
Zvončín	0,94	0,93	0,94	0,84	0,78	0,90	0,92
MFO	0,75	0,78	0,81	0,81	0,84	0,82	0,77



tab. č. 104 : Miera samofinancovania

Obec	2007	2008	2009	2010	2011	2012	2013
Trnava	1,02	0,64	0,62	0,55	0,61	0,58	0,57
Biely Kostol	1,08	1,07	0,99	0,94	1,11	1,11	1,02
Bohdanovce n/ T	1,70	0,75	0,77	0,64	0,76	0,79	0,71
Brestovany	0,94	0,58	0,51	0,46	0,56	0,55	0,53
Bučany	1,21	0,65	0,76	0,58	0,59	0,63	0,58
Dolné Lovčice	0,97	0,96	0,88	0,78	1,06	1,02	0,65
Hrnčiarovce n/P	1,28	0,82	0,80	0,63	0,76	0,68	0,65
Jasl. Bohunice	2,06	1,70	1,78	1,42	1,72	1,47	1,30
Malženice	1,11	0,49	0,60	0,39	0,51	0,51	0,48
Ružindol	0,96	0,65	0,64	0,60	0,70	0,64	0,52
Suchá n/ P	0,96	0,60	0,61	0,48	0,55	0,50	0,54
Šelpice	0,97	0,63	0,74	0,85	0,95	0,98	1,00
Špačince	1,15	0,72	0,66	0,59	0,62	0,65	0,63
Šúrovce	1,07	0,67	0,62	0,56	0,59	0,60	0,58
Zavar	1,59	1,38	1,77	1,85	1,82	1,72	1,51
Zeleneč	0,96	0,68	0,52	0,46	0,57	0,59	0,52
Zvončín	1,38	1,22	1,17	1,04	1,04	1,05	1,06
Priemer obcí v MFO	1,11	0,71	0,70	0,62	0,68	0,66	0,63

tab. č.105 : Ďalšie ukazovatele (2013)

Obec	Km <sup>2</sup>	BP €/km <sup>2</sup> 2012	MDa P €/km <sup>2</sup>	MDaP/DP %	Mzdové výdavky/bežné výdavky %	IEZ
Trnava	71,54	578 450	147 353	41,6	30,4	0,61
Biely Kostol	2,41	170 652	41 090	25,5	39,0	0,60
Bohdanovce n/ T	11,48	53 923	12 872	35,5	42,3	0,59
Brestovany	16,37	80 206	7 257	20,6	38,3	0,62
Bučany	16,58	60 069	8 454	24,5	41,2	0,57
Dolné Lovčice	5,74	54 499	9 059	27,6	29,7	0,59
Hrnčiarovce n/P	16,28	60 254	10 775	29,1	43,5	0,62
Jasl. Bohunice	20,08	211 675	148 438	86,2	27,5	0,59
Malženice	14,85	57 441	9 770	34,2	40,5	0,57
Ružindol	14,71	57 112	6 645	22,4	44,7	0,65
Suchá n/ P	14,38	62 671	7 975	23,0	45,0	0,67
Šelpice	10,17	33 219	10 371	51,5	23,9	0,53
Špačince	22,10	48 382	10 497	34,8	38,5	0,62
Zavar	13,95	162 895	103 821	76,3	37,7	0,54
Zeleneč	11,75	93 356	12 923	24,4	34,0	0,59
Zvončín	8,24	26 335	8 480	33,9	37,2	0,55
Spolu/ priemer	741,32	102 340	27 794	43,2	33,7	0,61

Index ekonomického zaťaženia (IEZ) = neproduktívne obyvateľstvo / produktívne obyvateľstvo

tab.č.106 Ukazovatele obcí v MFO (2013)

	DS	FS	Mse	Msa	IEZ	FO/100	PO/100
Biely Kostol	260	269	0,88	1,02	0,60	8,65	3,62
Bohdanovce n/T	334	451	0,76	0,71	0,59	9,69	2,88
Brestovany	233	393	0,63	0,53	0,62	7,16	1,29
Bučany	254	412	0,80	0,58	0,57	6,95	1,58
Dolné Lovčice	252	417	0,99	0,65	0,59	7,33	2,27
Hrnčiarovce n/P	271	430	0,83	0,65	0,62	8,72	2,79
Jasl. Bohunice	1 675	1 905	0,83	1,30	0,59	5,13	1,50
Malženice	303	532	0,69	0,48	0,57	9,29	1,86
Ružindol	281	720	0,91	0,52	0,65	8,82	2,90
Suchá n/P	252	453	0,88	0,54	0,67	10,01	1,87
Šelpice	241	244	0,60	1,00	0,53	8,66	2,25
Špačince	275	275	0,82	0,63	0,62	7,27	2,73
Trnava	383	598	0,75	0,57	0,61	8,47	5,93
Zavar	856	1 012	0,87	1,51	0,54	6,67	1,76
Zeleneč	244	375	0,72	0,52	0,59	8,02	2,35
Zvončín	258	276	0,92	1,06	0,55	8,40	2,38

Tab.č.107 Ukazovatele Mesto Trnava

	2008	2009	2010	2011	2012	2013
DS €/obyv	362	349	314	352	381	383
FS €/obyv	570	534	558	544	647	598
Mse	0,77	0,79	0,79	0,79	0,78	0,75
Msa	0,64	0,62	0,58	0,61	0,58	0,57
IEZ	0,49	0,50	0,52	0,54	0,58	0,61
FO/100	8,99	9,06	8,98	8,86	8,88	8,47
PO/100	3,90	4,28	4,60	5,03	5,45	5,93
Počet obyvateľov	68 038	67 726	67 605	67 368	66 219	66 073
Daňové príjmy €	24 632 177	23 652 350	21 264 880	23 696 286	25 242 248	25 311 746
DPFO €	15 544 082	14 566 732	11 787 294	13 978 044	14 353 653	14 770 052
DzN €	5 799 974	5 858 760	6 080 021	6 323 854	6 928 026	7 151 456
Transfery €	14 167 929	12 502 980	16 486 335	12 963 336	17 615 953	14 187 864

## Miestna samospráva, e- government

### Volení zástupcovia občanov

tab.č.108

Obec	obyv. 2012	Interval	369/90	počet poslancov	Obyvatel/poslanec	Účasť
Biely Kostol	1 491	1 001- 3 000	7 – 9	7	213	55,88
Bohdanovce nad Parnou	1 249	1 001- 3 000	7 – 9	9	139	33,68
Brestovany	2 485	1 001- 3 000	7 – 9	9	276	54,25
Bučany	2 275	1 001- 3 000	7 – 9	9	253	60,18
Dolné Lovčice	750	501 – 1000	5 – 7	5	150	51,99
Hrnčiarovce nad Parnou	2 226	1 001- 3 000	7 – 9	9	247	57,80
Jaslovské Bohunice	2 065	1 001- 3 000	7 – 9	9	229	77,47
Malženice	1 400	1 001- 3 000	7 – 9	9	156	68,22
Ružindol	1 554	1 001- 3 000	7 – 9	9	173	63,54
Suchá nad Parnou	1 978	1 001- 3 000	7 – 9	9	220	53,95
Šelpice	843	501 – 1000	5 – 7	7	120	66,57
Špačince	2 422	1 001- 3 000	7 – 9	9	269	59,39
Trnava	66 073	50 001 – 100 000	19 – 31	31	2 131	33,29
Zavar	2 218	1 001- 3 000	7 – 9	9	246	43,35
Zeleneč	2 555	1 001- 3 000	7 – 9	9	284	49,07
Zvončín	798	501 – 1000	5 – 7	7	114	70,79
spolu	92 382		118- 160	156	592	
Spolu bez Trnavy					210	

### Podiel mzdových výdavkov na bežných výdavkoch obcí

Tabuľka 109

Obec	Počet obyvateľov 2013	Mzdové výdavky/bežné výdavky %	Priemer vo veľkostnej kategórii obcí v SR
Biely Kostol	1491	39,0	41,65
Bohdanovce n/ T	1249	42,3	41,65
Brestovany	2485	38,3	41,23
Bučany	2275	41,2	41,23
Dolné Lovčice	750	29,7	40,62
Hrnčiarovce n/P	2226	43,5	41,23
Jasl. Bohunice	2065	27,5	41,23
Malženice	1400	40,5	41,65
Ružindol	1554	44,7	41,65
Suchá n/ P	1978	45,0	41,65
Šelpice	843	23,9	40,62
Špačince	2422	38,5	41,23
Trnava	66073	30,4	31,04
Zavar	2218	37,7	41,23
Zeleneč	2555	34,0	41,23
Zvončín	798	37,2	40,62

## Úroveň a stav elektronizácie v MFO Trnava

Všetky obce v MR majú webovú stránku. Žiadna z webových stránok neposkytuje svojim obyvateľom možnosť elektronického vybavenia, splnenia povinností. Elektronizácia (E-government) sa prejavuje najmä tým, že obce na svojich stránkach zverejňujú tlačivá a formuláre v elektronickej podobe (vo word alebo pdf formáte). Zo všetkých obcí trnavského okresu majú tlačivá v elektronickej podobe 34 obcí, 11 obcí tlačivá v elektronickej podobe nemá k dispozícii. Prejavom elektronizácie obecnej a mestskej samosprávy je aj existencia či neexistencia elektronickej úradnej tabule, ktorá ale vo väčšine prípadov obsahuje málo informácií.

tab.č.110

Obec	Počet obyv. 2012	Elektronizácia
Trnava	66 073	<p>Internetová stránka mesta neponúka žiadne možnosti vybavenia povinností zo strany občanov a podnikateľov elektronickými prostriedkami. K dispozícii sú však úradné tlačivá a formuláre v elektronickej podobe, ktoré si občania a podnikatelia môžu stiahnuť. Spolu je na stránke k na stiahnutie prístupných 149 tlačív. Ich podanie a ďalšie kroky smerom k začatiu konania, však je potrebné urobiť na fyzickom mieste. Na stránke mesta sa nachádza aj kontaktný formulár, kde si občan alebo podnikateľ vyberie tip podnetu (s ktorým sa na mesto obracia) a po vyplnení podnetu samotného a svojich údajov je tento podnet cez web stránku zaslaný mestu. Mesto má zriadenú Kanceláriu prvého kontaktu, ako fyzické miesto na mestskom úrade. Cez web stránku mesto poskytuje aj ďalšie elektronické nástroje, ktoré sú však nástrojmi komunikačnými (informačnými) a nemajú charakter eGovernmentu. Napr.: možnosť zasielania newsletteru, facebookova stránka, 2 webkamery na pohľad v meste, online vysielanie z Mestského zastupiteľstva s archívom, ankety (na stránke iba 2 ankety, ktoré sa týkajú iba vzhľadu stránky). V meste samotnom sú aj bezplatné wifi hot spoty.</p>
Biely Kostol	1 491	<p>Web stránka neposkytuje možnosť elektronického vybavenia záležitostí pre občanov a podnikateľov. Na web stránke sú k dispozícii formuláre, tlačivá, ktoré sa však týkajú iba stavebného konania. Spolu je k dispozícii 14 tlačív.</p>
Bohdanovce nad Trnavou	1 249	<p>Web stránka neposkytuje možnosť elektronického vybavenia záležitostí pre občanov a podnikateľov. Web stránka poskytuje tlačivá v elektronickej podobe, a to daňové tlačivá (2 tlačivá), k stavebnému konaniu (15 tlačív) a ostatné tlačivá (7 tlačív). Spolu je k dispozícii na stiahnutie 24 tlačív. Web stránka obsahuje aj elektronickú úradnú tabuľu, ktoré má však aktuálne iba jeden údaj, a to rozpočet na rok 2015.</p>
Brestovany	2 485	<p>Web stránka neposkytuje možnosť elektronického vybavenia záležitostí pre občanov a podnikateľov. Web stránka poskytuje tlačivá v elektronickej podobe, a to v sekciách: stavebný úrad (19 tlačív), matrika (5 tlačív), životné prostredie (2 tlačivá). Spolu je k dispozícii na stiahnutie 26 tlačív. Web stránka obsahuje aj kontaktný formulár, ktorý je však všeobecný.</p>
Bučany	2 275	<p>Web stránka neposkytuje možnosť elektronického vybavenia záležitostí pre občanov a podnikateľov. Web stránka poskytuje 14 tlačív v elektronickej podobe.</p>
Dolné Lovčice	750	<p>Web stránka neposkytuje možnosť elektronického vybavenia záležitostí pre občanov a podnikateľov. Web stránka neposkytuje tlačivá v elektronickej podobe. Občanom sú však poskytnuté návody, ako postupovať v prípade potreby vybavenia záležitostí pri rôznych životných situáciách. Web stránka má aj úradnú tabuľu.</p>
Hrnčiarovce nad Parnou	2 226	<p>Web stránka neposkytuje možnosť elektronického vybavenia záležitostí pre občanov a podnikateľov. Web stránka neposkytuje tlačivá v elektronickej podobe. Na web stránke sa nachádza elektronická úradná tabuľa.</p>
Jaslovské Bohunice	2 065	<p>Web stránka neposkytuje možnosť elektronického vybavenia záležitostí pre občanov a podnikateľov. Web stránka poskytuje tlačivá v elektronickej podobe, a to v sekcii stavebné a pozemkové konanie, matrika a ohlasovňa pobytu, dane a poplatky a ostatné. Web stránka obsahuje aj úradnú tabuľu, cenníky a sadzby poplatkov a pokyny (rady)</p>

Obec	Počet obyv. 2012	Elektronizácia
		ako vybaviť rôzne povinnosti.
Malženice	1 400	Web stránka neposkytuje možnosť elektronického vybavenia záležitostí pre občanov a podnikateľov. Web stránka poskytuje tlačivá v elektronickej podobe a dostupná je aj elektronická úradná tabuľa.
Ružindol	1 554	Web stránka neposkytuje možnosť elektronického vybavenia záležitostí pre občanov a podnikateľov. Web stránka poskytuje tlačivá v elektronickej podobe najmä pre oblasť stavebníctva.
Suchá nad Parnou	1 978	Web stránka neposkytuje možnosť elektronického vybavenia záležitostí pre občanov a podnikateľov. Web stránka poskytuje tlačivá a formuláre v elektronickej podobe. K dispozícii je aj elektronická úradná tabuľa.
Šelpice	843	Web stránka neposkytuje možnosť elektronického vybavenia záležitostí pre občanov a podnikateľov. Web stránka poskytuje tlačivá v elektronickej podobe.
Špačince	2 422	Web stránka neposkytuje možnosť elektronického vybavenia záležitostí pre občanov a podnikateľov. Web stránka poskytuje tlačivá a formuláre v elektronickej podobe. Dostupné sú aj informácie týkajúce sa správnych poplatkov.
Zavar	2 218	Web stránka neposkytuje možnosť elektronického vybavenia záležitostí pre občanov a podnikateľov. Web stránka poskytuje informácie ako vybaviť rôzne povinnosti a poskytuje aj niektoré tlačivá v elektronickej podobe.
Zeleneč	2 555	Web stránka neposkytuje možnosť elektronického vybavenia záležitostí pre občanov a podnikateľov. K dispozícii je aj elektronická úradná tabuľa jeden záznam).
Zvončín	798	Web stránka neposkytuje možnosť elektronického vybavenia záležitostí pre občanov a podnikateľov. Web stránka poskytuje tlačivá v elektronickej podobe na stiahnutie.

## Otvorená samospráva

Od roku 2010 hodnotí Transparency International Slovenska (TIS) úroveň transparentnosti, obsah a množstvo poskytovaných informácií, kvalitu protikorupčných mechanizmov a otvorenosť miest na Slovensku. Metodika hodnotenia je zverejnená na <http://mesta2014.transparency.sk/sk/sets/mesta-2014/rank>. Hodnotenie prebieha v 11 oblastiach, hodnotených je 102 indikátorov. Hodnotenie miest prebehlo v rokoch 2010, 2012 a 2014, na vzorke 100 miest. Mesto Trnava za sledované obdobie zaznamenalo postupné zhoršovanie svojej pozície

tab.č.111

rok	miesto	%	hodnotenie
2010	17	50	C+
2012	30	54	C+
2014	42	49	C

tab.č.112 **Hodnotenie v jednotlivých oblastiach** v roku 2014 (max. 100%)

č	%	Oblasť
I.	62	Prístup k informáciám
II.	41	Účasť verejnosti na rozhodovaní
III.	63	Verejné obstarávanie a zabezpečovanie služieb
IV.	25	Predaj a prenájom majetku
V.	71	Rozpočet
VI.	64	Dotácie, granty
VII.	30	Byty a sociálne zariadenia
VIII.	0	Personálna politika
IX.	25	Etika a konflikt záujmov
X.	83	Územné plánovanie a stavebný úrad
XI	31	Obecné podniky a investície